

## บทที่ 3



ผลการปฏิบัติตามมาตรการติดตาม  
ตรวจสอบผลกระทบสิ่งแวดล้อม

### บทที่ 3

## ผลการปฏิบัติตามมาตรการติดตามตรวจสอบผลกระทบสิ่งแวดล้อม

### 3.1 มาตรการติดตามตรวจสอบผลกระทบสิ่งแวดล้อม

มาตรการติดตามตรวจสอบผลกระทบสิ่งแวดล้อม ของบริษัท เอเพ็กซ์ พาร์ค จำกัด ตามที่กำหนดในรายงานการเปลี่ยนแปลงรายละเอียดโครงการในรายงานการประเมินผลกระทบสิ่งแวดล้อม โครงการเอเพ็กซ์ อินดัสเทรียล พาร์ค (ครั้งที่ 1) ที่โครงการนิคมอุตสาหกรรมเอเพ็กซ์กรีน อินดัสเทรียล เอสเตท ในระยะก่อสร้าง ได้รับความเห็นชอบจากสำนักงานนโยบายและแผนทรัพยากรธรรมชาติและสิ่งแวดล้อม (สผ.) ดัชนีหนังสือที่ ทส. 1010.3/5899.1 ลงวันที่ 22 มีนาคม 2565 ประกอบด้วยมาตรการที่โครงการต้องยึดถือปฏิบัติ ดังนี้

- 1) คุณภาพอากาศในบรรยากาศ
- 2) ระดับเสียง
- 3) คุณภาพน้ำ
- 4) คุณภาพดิน
- 5) การจัดการของเสีย
- 6) อาชีวอนามัยและความปลอดภัย
- 7) สังคม-เศรษฐกิจ

### 3.2 ผลการปฏิบัติตามมาตรการติดตามตรวจสอบผลกระทบสิ่งแวดล้อม

การดำเนินงานตรวจวัดในรายงานผลการปฏิบัติตามมาตรการฯ ระหว่างเดือนมกราคม - มิถุนายน 2566 ประกอบด้วย การตรวจวัดคุณภาพอากาศในบรรยากาศ และระดับเสียง สำหรับการตรวจวัดคุณภาพน้ำ (น้ำผิวดิน ทรัพยากรชีวภาพ น้ำใต้ดินจากบ่อสังเกตการณ์น้ำใต้ดิน) และคุณภาพดิน ซึ่งมาตรการกำหนดให้ตรวจวัด 1 ครั้งก่อนดำเนินการ จะดำเนินการตรวจวัดภายในปี 2567 ผลการปฏิบัติตามมาตรการติดตามตรวจสอบผลกระทบสิ่งแวดล้อม ระหว่างเดือนมกราคม - มิถุนายน 2566 แสดงรายละเอียดดังนี้

ตารางที่ 3.2-1 ผลการปฏิบัติตามมาตรการติดตามตรวจสอบผลกระทบสิ่งแวดล้อม ในระยะก่อสร้าง

องค์ประกอบทางสิ่งแวดล้อมและคุณค่าต่าง ๆ	สถานที่ตรวจสอบ	ความถี่	ผลการปฏิบัติตามมาตรการฯ
<b>1. คุณภาพอากาศในบรรยากาศ</b> - ตรวจวัดคุณภาพอากาศในบรรยากาศในดัชนีตรวจวัด <ul style="list-style-type: none"> <li>● ผู้ละอองรวม (TSP) เฉลี่ย 24 ชม.</li> <li>● ผู้ละอองขนาดเล็กไม่เกิน 10 ไมครอน (PM-10) เฉลี่ย 24 ชม.</li> <li>● ความเร็วและทิศทางลม</li> </ul>	- ตรวจวัด จำนวน 2 สถานี ได้แก่ <ul style="list-style-type: none"> <li>● กลุ่มบ้านหมู่ที่ 13 บ้านคลองหนึ่ง (A1)</li> <li>● หมู่ที่ 12 บ้านคลองสอง (บ้านแปลงยาวบน) (A2)</li> </ul>	- ตรวจวัดปี ละ 2 ครั้ง ครั้งละ 7 วันต่อเนื่อง ครอบคลุม 2 ฤดูกาล ตลอดช่วงก่อสร้าง	- มีการตรวจวัดคุณภาพอากาศในบรรยากาศ จำนวน 2 สถานี ได้แก่ A1 : กลุ่มบ้านหมู่ที่ 13 บ้านคลองหนึ่ง (ตรวจวัด ณ รพ.สต.บ้านคลองหนึ่ง) และ A2 : หมู่ที่ 12 บ้านคลองสอง (บ้านแปลงยาวบน) (ตรวจวัด ณ บ้านเลขที่ 60 ม.12 ต.แปลงยาว) ในวันที่ 30 พฤษภาคม ถึง 6 มิถุนายน 2566 ผลการตรวจวัด พบว่า มีค่าอยู่ในเกณฑ์มาตรฐาน แสดงรายละเอียดในหัวข้อ 3.3.1
<b>2. ตรวจวัดระดับเสียง</b> - ตรวจวัดระดับเสียงเฉลี่ย 24 ชั่วโมง (Leq24 hr) ระดับเสียงพื้นฐาน (L90) และระดับเสียง (Lmax)	- ตรวจวัดจำนวน 4 สถานี ได้แก่ <ul style="list-style-type: none"> <li>● สำนักสงฆ์นาคิทองคำ (N1)</li> <li>● บริเวณ ม.13 บ้านคลองหนึ่ง (N2)</li> <li>● บริเวณชุมชน ม.12 บ้านคลองสอง จุดที่ 1 (N3)</li> <li>● บริเวณชุมชน ม.12 บ้านคลองสอง จุดที่ 2 (N4)</li> </ul>	- ตรวจวัดปี ละ 2 ครั้ง ครั้งละ 7 วันต่อเนื่อง ครอบคลุม 2 ฤดูกาล ตลอดช่วงก่อสร้าง	- มีการตรวจวัดระดับเสียง จำนวน 4 สถานี ได้แก่ N1 : สำนักสงฆ์นาคิทองคำ N2 : บริเวณ ม.13 บ้านคลองหนึ่ง (ตรวจวัด ณ รพ.สต.บ้านคลองหนึ่ง) N3 : บริเวณชุมชน ม.12 บ้านคลองสอง จุดที่ 1 (ตรวจวัด ณ บ้านเลขที่ 54/1 ม.12) และ N4 : บริเวณชุมชน ม.12 บ้านคลองสอง จุดที่ 2 (ตรวจวัด ณ บ้านเลขที่ 60 ม.12) ในวันที่ 30 พฤษภาคม ถึง 6 มิถุนายน 2566 ผลการตรวจวัด พบว่า มีค่าอยู่ในเกณฑ์มาตรฐาน แสดงรายละเอียดในหัวข้อ 3.3.2

ตารางที่ 3.2-1 (ต่อ) ผลการปฏิบัติตามมาตรการติดตามตรวจสอบผลกระทบสิ่งแวดล้อม ในระยะก่อสร้าง

องค์ประกอบทางสิ่งแวดล้อมและคุณค่าต่าง ๆ	สถานที่ตรวจสอบ	ความถี่	ผลการปฏิบัติตามมาตรการฯ
<b>3. คุณภาพน้ำ</b> - ตรวจวัดคุณภาพน้ำผิวดิน ในดัชนี อัตราการไหล อุณหภูมิ ความเป็นกรด-ด่าง บีโอดี ออกซิเจนละลายน้ำ ของแข็งแขวนลอย แบคทีเรียกลุ่มโคลิฟอร์มทั้งหมด แบคทีเรียกลุ่มโคลิฟอร์ม ในเตรตแอมโมเนีย ไซยาไนต์ โลหะหนัก ได้แก่ ทองแดง นิกเกิล โครเมียมเฮกซะวาเลนท์ ตะกั่ว โปรท สารหนู แบริยม ซิลิเนียม เหล็ก อะลูมิเนียม เงิน และดีบุก	- ตรวจวัดจำนวน 5 สถานี ดังนี้ <ul style="list-style-type: none"> <li>• คลองวังด้วนด้านต้นน้ำเมื่อเทียบกับที่ตั้งของระบบบำบัดน้ำเสียของโครงการประมาณ 200 เมตร (SW1)</li> <li>• คลองวังด้วนด้านท้ายน้ำเมื่อเทียบกับที่ตั้งของระบบบำบัดน้ำเสียของโครงการประมาณ 200 เมตร (SW2)</li> <li>• คลองวังด้วนด้านต้นน้ำเมื่อเทียบกับจุดระบาย น้ำทิ้งจากโครงการประมาณ 200 เมตร (SW3)</li> <li>• คลองวังด้วนบริเวณจุดระบายน้ำทิ้งของโครงการ (SW4)</li> <li>• คลองวังด้วนด้านท้ายน้ำเมื่อเทียบกับจุดระบายน้ำทิ้งจากโครงการประมาณ800 เมตร (SW5)</li> </ul>	- ก่อนเปิดดำเนินการ 1 ครั้ง	- มีแผนการตรวจวัดภายในปี 2567
- ตรวจวัดทรัพยากรชีวภาพ ในดัชนีแพลงก์ตอนพืช แพลงก์ตอนสัตว์ และสัตว์หน้าดิน	- ตรวจวัดจำนวน 5 สถานี ดังนี้ <ul style="list-style-type: none"> <li>• คลองวังด้วนด้านต้นน้ำเมื่อเทียบกับที่ตั้งของระบบบำบัดน้ำเสียของโครงการประมาณ 200 เมตร (SW1)</li> <li>• คลองวังด้วนด้านท้ายน้ำเมื่อเทียบกับที่ตั้งของระบบบำบัดน้ำเสียของโครงการประมาณ 200 เมตร (SW2)</li> <li>• คลองวังด้วนด้านต้นน้ำเมื่อเทียบกับจุดระบายน้ำทิ้งจากโครงการประมาณ 200 เมตร (SW3)</li> <li>• คลองวังด้วนบริเวณจุดระบายน้ำทิ้งของโครงการ (SW4)</li> <li>• คลองวังด้วนด้านท้ายน้ำเมื่อเทียบกับจุดระบายน้ำทิ้งจากโครงการประมาณ 800 เมตร (SW5)</li> </ul>	- ก่อนเปิดดำเนินการ 1 ครั้ง	- มีแผนการตรวจวัดภายในปี 2567



ตารางที่ 3.2-1 (ต่อ) ผลการปฏิบัติตามมาตรการติดตามตรวจสอบผลกระทบสิ่งแวดล้อม ในระยะก่อสร้าง

องค์ประกอบทางสิ่งแวดล้อมและคุณค่าต่าง ๆ	สถานที่ตรวจสอบ	ความถี่	ผลการปฏิบัติตามมาตรการฯ
<b>3. คุณภาพน้ำ (ต่อ)</b> - กำหนดให้โครงการศึกษาทิศทางทางการไหลของน้ำใต้ดินบริเวณพื้นที่ของโครงการ	- บ่อน้ำสังเกตการณ์ จำนวน 4 บ่อ <ul style="list-style-type: none"> <li>● บ่อน้ำสังเกตการณ์ต้นน้ำจุดที่ 1 (NW1)</li> <li>● บ่อน้ำสังเกตการณ์ต้นน้ำจุดที่ 2 (NW2)</li> <li>● บ่อน้ำสังเกตการณ์ท้ายน้ำจุดที่ 1 (NW3)</li> <li>● บ่อน้ำสังเกตการณ์ท้ายน้ำจุดที่ 2 (NW4)</li> </ul>	- ก่อนเปิดดำเนินการ 1 ครั้ง	- มีแผนการตรวจวัดภายในปี 2567
- ตรวจวัดคุณภาพน้ำใต้ดิน ในดัชนี ความเป็นกรด-ด่าง ความกระด้างทั้งหมด ของแข็งละลายน้ำ คลอไรด์ โลหะหนัก ได้แก่ ทองแดง นิกเกิล แมงกานีส สังกะสี แคดเมียม โครเมียมเฮกซะวาเลนต์ ตะกั่ว ปรอท สารหนู แบเรียม ซีลีเนียม เหล็ก อะลูมิเนียม เงิน และดีบุก	- บ่อน้ำสังเกตการณ์ จำนวน 4 บ่อ <ul style="list-style-type: none"> <li>● บ่อน้ำสังเกตการณ์ต้นน้ำจุดที่ 1 (NW1)</li> <li>● บ่อน้ำสังเกตการณ์ต้นน้ำจุดที่ 2 (NW2)</li> <li>● บ่อน้ำสังเกตการณ์ท้ายน้ำจุดที่ 1 (NW3)</li> <li>● บ่อน้ำสังเกตการณ์ท้ายน้ำจุดที่ 2 (NW4)</li> </ul>	- ก่อนเปิดดำเนินการ 1 ครั้ง	- มีแผนการตรวจวัดภายในปี 2567
<b>4. คุณภาพดิน</b> - ตรวจวัดโลหะหนักในดิน ดัชนี สารหนู แคดเมียม โครเมียมชนิดเฮกซะวาเลนต์ ตะกั่ว แมงกานีส ปรอท นิกเกิล ซีลีเนียม	- ตรวจวัดจำนวน 7 สถานี ดังนี้ <ul style="list-style-type: none"> <li>● จุดตรวจวัดดินภายในโครงการ จุดที่ 1 (S1)</li> <li>● จุดตรวจวัดดินภายในโครงการ จุดที่ 2 (S2)</li> <li>● จุดตรวจวัดดินภายในโครงการ จุดที่ 3 (S3)</li> <li>● จุดตรวจวัดดินภายในโครงการ จุดที่ 4 (S4)</li> <li>● จุดตรวจวัดดินภายในโครงการ จุดที่ 5 (S5)</li> <li>● จุดตรวจวัดดินภายในโครงการ จุดที่ 6 (S6)</li> <li>● จุดตรวจวัดดินภายในโครงการ จุดที่ 7 (S7)</li> </ul>	- ก่อนเปิดดำเนินการ 1 ครั้ง	- มีแผนการตรวจวัดภายในปี 2567

**ตารางที่ 3.2-1 (ต่อ) ผลการปฏิบัติตามมาตรการติดตามตรวจสอบผลกระทบสิ่งแวดล้อม ในระยะก่อสร้าง**

องค์ประกอบทางสิ่งแวดล้อมและคุณค่าต่าง ๆ	สถานที่ตรวจสอบ	ความถี่	ผลการปฏิบัติตามมาตรการฯ
<b>5. การจัดการของเสีย</b> - รวบรวมข้อมูลปริมาณของเสียแต่ละชนิดที่เกิดจากคนงานก่อสร้างและกิจกรรมก่อสร้างโครงการ	- ภายในพื้นที่โครงการ	- รวบรวมปีละ 1 ครั้ง	- จากการรวบรวมข้อมูลปริมาณของเสียระหว่างเดือนมกราคม - มิถุนายน 2566 พบว่า มีเพียงขยะจากคนงานซึ่งเป็นขยะทั่วไป เช่น บรรจุภัณฑ์อาหารที่นำมารับประทานช่วงกลางวัน จำนวน 6,696 กิโลกรัม แสดงถึง <b>ภาคผนวก ข-20</b>
<b>6. อาชีวอนามัยและปลอดภัย</b> - รวบรวมสถิติอุบัติเหตุและความเสียหายที่เกิดขึ้นจากกิจกรรมการก่อสร้าง	- ภายในพื้นที่โครงการ	- รวบรวมปีละ 1 ครั้ง	- จากการดำเนินงานที่ผ่านมาไม่พบอุบัติเหตุและความเสียหายที่เกิดขึ้นจากกิจกรรมการก่อสร้าง แสดงถึง <b>ภาคผนวก ข-8</b>
<b>7. สังคม-เศรษฐกิจ</b> - สรุปเรื่องร้องทุกข์หรือเรื่องร้องเรียนจากการก่อสร้างโครงการพร้อมผลการดำเนินการแก้ไขไว้ทุกครั้ง	- ภายในพื้นที่โครงการ	- รวบรวมปีละ 1 ครั้ง	- จากการดำเนินงานที่ผ่านมาไม่พบเรื่องร้องเรียนจากการดำเนินการกิจกรรมก่อสร้างของโครงการ แสดงถึง <b>ภาคผนวก ข-19</b>

### 3.3 ผลการตรวจวัดคุณภาพสิ่งแวดล้อม

#### 3.3.1 คุณภาพอากาศในบรรยากาศ

มาตรการติดตามตรวจสอบผลกระทบสิ่งแวดล้อมกำหนดให้ตรวจวัดคุณภาพอากาศในบรรยากาศ จำนวน 2 สถานี ได้แก่ กลุ่มบ้านหมู่ที่ 13 บ้านคลองหนึ่ง (A1) และหมู่ที่ 12 บ้านคลองสอง (บ้านแปลงยาวบน) (A2) โดยทำการตรวจวัดในดัชนี ฝุ่นละอองรวม (TSP) เฉลี่ย 24 ชม. ฝุ่นละอองขนาดเล็กไม่เกิน 10 ไมครอน (PM-10) เฉลี่ย 24 ชม. ความเร็วและทิศทางลม ด้วยความถี่ในการตรวจวัดปีละ 2 ครั้ง โดยตรวจวัดเป็นระยะเวลา 7 วันต่อเนื่อง ครอบคลุม 2 ฤดูกาล ตลอดช่วงก่อสร้าง

##### 1) ผลการตรวจวัดคุณภาพอากาศในบรรยากาศ ระหว่างเดือนมกราคม ถึง มิถุนายน 2566

โครงการทำการตรวจวัดคุณภาพอากาศในบรรยากาศ จำนวน 2 สถานี ได้แก่ A1 : กลุ่มบ้านหมู่ที่ 13 บ้านคลองหนึ่ง (ตรวจวัด ณ รพ.สต.บ้านคลองหนึ่ง) (A1) และหมู่ที่ 12 บ้านคลองสอง (บ้านแปลงยาวบน) (A2) (ตรวจวัด ณ บ้านเลขที่ 60 ม.12 ต.แปลงยาว) ในดัชนี ฝุ่นละอองรวม (TSP) เฉลี่ย 24 ชม. ฝุ่นละอองขนาดเล็กไม่เกิน 10 ไมครอน (PM-10) เฉลี่ย 24 ชม. ความเร็วและทิศทางลม ในวันที่ 30 พฤษภาคม ถึง 6 มิถุนายน 2566 พบว่า คุณภาพอากาศในบรรยากาศมีค่าอยู่ในเกณฑ์มาตรฐานแสดงดังตารางที่ 3.3.1-1 และผลการตรวจวัดความเร็วลมและทิศทางลมแสดงดังตารางที่ 3.3.1-2 ถึง ตารางที่ 3.3.1-3 และรูปที่ 3.3.1-1 ถึง รูปที่ 3.3.1-2 ตำแหน่งและการตรวจวัดคุณภาพอากาศในบรรยากาศ แสดงดังรูปที่ 3.3.1-3 และรายงานผลวิเคราะห์แสดงดังภาคผนวก ค

##### กลุ่มบ้านหมู่ที่ 13 บ้านคลองหนึ่ง (A1) ทำการตรวจวัด ณ รพ.สต. บ้านคลองหนึ่ง

ปริมาณฝุ่นละอองรวม (TSP) เฉลี่ย 24 ชม. มีค่าระหว่าง 0.034-0.076 มิลลิกรัมต่อลูกบาศก์เมตร มีค่าอยู่ในเกณฑ์มาตรฐานตามประกาศคณะกรรมการสิ่งแวดล้อมแห่งชาติ ฉบับที่ 10 (พ.ศ. 2538) และ ฉบับที่ 24 (พ.ศ. 2547) เรื่องกำหนดมาตรฐานคุณภาพอากาศในบรรยากาศโดยทั่วไป ซึ่งกำหนดให้มีค่าไม่เกิน 0.33 มิลลิกรัมต่อลูกบาศก์เมตร

ปริมาณฝุ่นละอองขนาดเล็กไม่เกิน 10 ไมครอน (PM-10) เฉลี่ย 24 ชม. มีค่าระหว่าง 0.020-0.047 มิลลิกรัมต่อลูกบาศก์เมตร มีค่าอยู่ในเกณฑ์มาตรฐานตามประกาศคณะกรรมการสิ่งแวดล้อมแห่งชาติ ฉบับที่ 10 (พ.ศ. 2538) และฉบับที่ 24 (พ.ศ. 2547) เรื่องกำหนดมาตรฐานคุณภาพอากาศในบรรยากาศโดยทั่วไป ซึ่งกำหนดให้มีค่าไม่เกิน 0.12 มิลลิกรัมต่อลูกบาศก์เมตร

ผลการตรวจวัดความเร็วและทิศทางลม พบว่า ความเร็วลมมีค่าระหว่างน้อยกว่า 0.4-2.7 เมตร/วินาที ทิศทางลมส่วนใหญ่พัดมาจากทิศตะวันตกเฉียงเหนือค่อนข้างไปทางทิศตะวันตก (WNW) คิดเป็นร้อยละ 18.45 ของลมทั้งหมด และเป็นลมสงบ คิดเป็นร้อยละ 11.90

**หมู่ที่ 12 บ้านคลองสอง (บ้านแปลงยาวบน) (A2) ทำการตรวจวัด ณ บ้านเลขที่ 60 ม.12 ต.แปลงยาว**

ปริมาณฝุ่นละอองรวม (TSP) เฉลี่ย 24 ชม. มีค่าระหว่าง 0.037-0.071 มิลลิกรัมต่อลูกบาศก์เมตร มีค่าอยู่ในเกณฑ์มาตรฐานตามประกาศคณะกรรมการสิ่งแวดล้อมแห่งชาติ ฉบับที่ 10 (พ.ศ. 2538) และ ฉบับที่ 24 (พ.ศ. 2547) เรื่องกำหนดมาตรฐานคุณภาพอากาศในบรรยากาศโดยทั่วไป ซึ่งกำหนดให้มีค่าไม่เกิน 0.33 มิลลิกรัมต่อลูกบาศก์เมตร

ปริมาณฝุ่นละอองขนาดเล็กไม่เกิน 10 ไมครอน (PM-10) เฉลี่ย 24 ชม. มีค่าระหว่าง 0.023-0.033 มิลลิกรัมต่อลูกบาศก์เมตร มีค่าอยู่ในเกณฑ์มาตรฐานตามประกาศคณะกรรมการสิ่งแวดล้อมแห่งชาติ ฉบับที่ 10 (พ.ศ. 2538) และ ฉบับที่ 24 (พ.ศ. 2547) เรื่องกำหนดมาตรฐานคุณภาพอากาศในบรรยากาศโดยทั่วไป ซึ่งกำหนดให้มีค่าไม่เกิน 0.12 มิลลิกรัมต่อลูกบาศก์เมตร

ผลการตรวจวัดความเร็วและทิศทางลม พบว่า ความเร็วลมมีค่าระหว่างน้อยกว่า 0.4-4.5 เมตร/วินาที ทิศทางลมส่วนใหญ่พัดมาจากทิศตะวันตกเฉียงใต้ค่อนไปทางทิศตะวันตก (WSW) คิดเป็นร้อยละ 15.48 ของลมทั้งหมดและเป็นลมสงบ คิดเป็นร้อยละ 4.17

ตารางที่ 3.3.1-1 ผลการตรวจวัดคุณภาพอากาศในบรรยากาศ ระหว่างเดือนมกราคม ถึง มิถุนายน 2566

ตำแหน่งตรวจวัด	วันที่ตรวจวัด	ผลการตรวจวัด ; mg/m <sup>3</sup>	
		TSP (24 hr)	PM-10 (24 hr)
กลุ่มบ้านหมู่ที่ 13 บ้านคลองหนึ่ง (A1)	30-31 พ.ค. 66	0.034	0.020
	31 พ.ค-1 มิ.ย. 66	0.051	0.030
	1-2 มิ.ย. 66	0.076	0.047
	2-3 มิ.ย. 66	0.059	0.036
	3-4 มิ.ย. 66	0.058	0.036
	4-5 มิ.ย. 66	0.045	0.027
	5-6 มิ.ย. 66	0.048	0.026
	ค่าต่ำสุด-สูงสุด	0.034-0.076	0.020-0.047
หมู่ที่ 12 บ้านคลองสอง (บ้านแปลงยาวบน) (A2)	30-31 พ.ค. 66	0.037	0.023
	31 พ.ค-1 มิ.ย. 66	0.051	0.030
	1-2 มิ.ย. 66	0.071	0.031
	2-3 มิ.ย. 66	0.064	0.033
	3-4 มิ.ย. 66	0.052	0.031
	4-5 มิ.ย. 66	0.047	0.026
	5-6 มิ.ย. 66	0.057	0.030
	ค่าต่ำสุด-สูงสุด	0.037-0.071	0.023-0.033
มาตรฐาน <sup>1/</sup>		0.330	0.120

มาตรฐาน : <sup>1/</sup> ประกาศคณะกรรมการสิ่งแวดล้อมแห่งชาติ ฉบับที่ 10 (พ.ศ.2538) และฉบับที่ 24 (พ.ศ.2547) เรื่องกำหนดมาตรฐานคุณภาพอากาศในบรรยากาศโดยทั่วไป

### ตารางที่ 3.3.1-2 ผลการตรวจวัดความเร็วลมและทิศทางลม บริเวณกลุ่มบ้านหมู่ที่ 13 บ้านคลองหนึ่ง

ที่	เวลา	ผลการตรวจวัด													
		30-31 พ.ค. 66		31 พ.ค-1 มิ.ย. 66		1-2 มิ.ย. 66		2-3 มิ.ย. 66		3-4 มิ.ย. 66		4-5 มิ.ย. 66		5-6 มิ.ย. 66	
		WS	WD	WS	WD	WS	WD	WS	WD	WS	WD	WS	WD	WS	WD
1	13:00-14:00	0.4	ssw	1.8	ESE	0.9	WNW	2.2	WNW	1.8	WNW	1.8	WNW	1.3	WSW
2	14:00-15:00	0.4	NW	1.3	ESE	1.8	WNW	1.3	WNW	2.2	WNW	1.3	SW	1.8	WSW
3	15:00-16:00	1.3	N	0.9	ENE	1.8	WNW	1.3	WNW	2.2	WNW	0.9	SW	1.8	W
4	16:00-17:00	1.3	NW	1.3	SE	1.8	WNW	1.8	WNW	1.8	WNW	1.3	SW	1.3	SW
5	17:00-18:00	1.8	WNW	0.9	SSE	0.9	W	1.3	WNW	2.7	WNW	1.8	W	0.9	WSW
6	18:00-19:00	1.8	S	0.4	SSE	0.9	WNW	0.9	W	1.3	WNW	1.3	W	0.4	W
7	19:00-20:00	1.8	S	0.4	S	0.4	SSW	<0.4	Calm	0.4	WNW	0.9	SW	0.4	W
8	20:00-21:00	1.3	SSW	0.4	S	1.8	SW	0.4	SSW	1.8	SW	0.4	SSW	0.4	SSW
9	21:00-22:00	1.3	S	0.9	SSW	2.2	SW	1.3	SSW	2.2	SW	1.3	SSW	0.4	SW
10	22:00-23:00	0.9	S	1.3	SW	1.3	SSW	1.3	S	1.3	SSW	1.3	SSW	0.4	S
11	23:00-00:00	1.3	SSW	0.9	S	1.8	SSW	1.3	S	0.9	SSW	0.9	SW	0.9	SW
12	00:00-01:00	0.9	S	0.4	S	1.3	SSW	1.3	SSW	0.4	SSE	0.9	SSW	0.9	NW
13	01:00-02:00	0.4	SE	0.9	NNE	0.9	WSW	1.3	S	<0.4	Calm	0.9	SW	<0.4	Calm
14	02:00-03:00	<0.4	Calm	<0.4	Calm	0.4	SSW	0.9	SSW	<0.4	Calm	0.9	SSW	0.4	SE
15	03:00-04:00	<0.4	Calm	0.4	NNW	0.9	SSW	0.4	S	0.4	SSE	0.4	S	0.4	S
16	04:00-05:00	<0.4	Calm	0.4	NNE	0.4	S	0.4	S	<0.4	Calm	0.4	S	0.4	S
17	05:00-06:00	<0.4	Calm	<0.4	Calm	0.4	NW	0.4	SSW	0.4	SSW	0.4	S	0.4	S
18	06:00-07:00	<0.4	Calm	<0.4	Calm	<0.4	Calm	0.4	S	<0.4	Calm	0.9	S	<0.4	Calm
19	07:00-08:00	<0.4	Calm	<0.4	Calm	0.4	S	0.4	SW	<0.4	Calm	0.9	S	<0.4	Calm
20	08:00-09:00	0.4	SE	0.4	S	0.4	SSW	0.4	SW	0.4	SW	0.9	SSW	0.4	SW
21	09:00-10:00	0.9	SW	0.9	WNW	0.9	W	0.9	SW	0.9	SW	0.9	SW	0.9	SSW
22	10:00-11:00	0.9	WNW	1.3	WNW	1.3	W	0.9	SW	0.9	WNW	1.3	W	1.3	SW
23	11:00-12:00	1.3	WNW	1.8	WNW	2.7	WNW	0.9	WSW	0.9	WNW	0.9	S	1.3	W
24	12:00-13:00	1.3	WNW	1.8	W	2.7	WNW	0.9	WNW	1.3	WNW	0.9	SW	1.3	W

หมายเหตุ : WS = Wind Speed (m/s) ความเร็วลม (เมตร/วินาที)

WD = Wind Direction ทิศทางลม

ทิศเหนือ (N)

ทิศตะวันออกเฉียงเหนือค่อนไปทางเหนือ (NNE)

ทิศตะวันออกเฉียงเหนือ (NE)

ทิศตะวันออกเฉียงเหนือค่อนไปทางตะวันออก (ENE)

ทิศตะวันออก (E)

ทิศตะวันออกเฉียงใต้ค่อนไปทางตะวันออก (ESE)

ทิศตะวันออกเฉียงใต้ (SE)

ทิศตะวันออกเฉียงใต้ค่อนไปทางใต้ (SSE)

ลมสงบไม่แสดงทิศทางลม (Calm)

ทิศใต้ (S)

ทิศตะวันตกเฉียงใต้ค่อนไปทางใต้ (SSW)

ทิศตะวันตกเฉียงใต้ (SW)

ทิศตะวันตกเฉียงใต้ค่อนไปทางตะวันตก (WSW)

ทิศตะวันตก (W)

ทิศตะวันตกเฉียงเหนือค่อนไปทางตะวันตก (WNW)

ทิศตะวันตกเฉียงเหนือ (NW)

ทิศตะวันตกเฉียงเหนือค่อนไปทางเหนือ (NNW)

**ตารางที่ 3.3.1-3 ผลการตรวจวัดความเร็วลมและทิศทางลม บริเวณหมู่ที่ 12 บ้านคลองสอง (บ้านแปลงยาววน)**

ที่	เวลา	ผลการตรวจวัด													
		30-31 พ.ค. 66		31 พ.ค-1 มิ.ย. 66		1-2 มิ.ย. 66		2-3 มิ.ย. 66		3-4 มิ.ย. 66		4-5 มิ.ย. 66		5-6 มิ.ย. 66	
		WS	WD	WS	WD	WS	WD	WS	WD	WS	WD	WS	WD	WS	WD
1	12:00-13:00	1.3	NW	1.8	W	3.6	W	3.6	W	1.8	NW	3.6	WNW	2.7	WSW
2	13:00-14:00	1.3	W	2.2	WSW	3.1	W	3.6	WNW	2.2	W	3.6	WNW	3.1	WSW
3	14:00-15:00	1.3	WSW	1.3	N	2.7	W	3.1	W	2.7	NW	3.1	WNW	4.5	W
4	15:00-16:00	1.3	N	1.3	NE	3.1	W	3.1	WNW	3.1	WNW	2.7	W	4.0	W
5	16:00-17:00	1.8	N	2.2	ESE	3.1	W	2.7	WNW	3.6	W	3.1	WSW	3.1	WSW
6	17:00-18:00	2.7	WNW	1.8	SE	2.7	WSW	3.1	WSW	3.6	W	4.5	WSW	2.7	WSW
7	18:00-19:00	2.7	ssw	1.3	SSE	2.2	WSW	2.7	WSW	2.7	W	4.0	WSW	1.8	WSW
8	19:00-20:00	3.1	SSE	0.9	SE	1.3	WSW	1.8	WSW	1.3	W	2.7	WSW	1.3	SW
9	20:00-21:00	2.2	S	0.4	S	3.1	SW	1.8	SW	3.1	SSW	1.3	SSW	1.3	SSW
10	21:00-22:00	1.8	S	1.3	SSW	3.6	SSW	2.7	SSW	4.0	SSW	3.1	SSW	0.9	S
11	22:00-23:00	1.3	S	2.7	SSW	2.7	SSW	2.2	SSW	2.2	SSW	2.7	SSW	0.9	SSW
12	23:00-00:00	1.8	SSW	0.9	S	2.2	S	1.3	SSW	1.3	S	1.8	SSW	1.3	SSW
13	00:00-01:00	1.8	SSE	0.4	SSW	1.8	SSW	1.3	SSW	0.9	SE	1.8	SSW	0.9	SW
14	01:00-02:00	0.9	SE	<0.4	Calm	1.3	SW	0.9	S	<0.4	Calm	1.8	SSW	<0.4	Calm
15	02:00-03:00	0.4	SSW	<0.4	Calm	1.3	SSW	0.9	SSW	<0.4	Calm	1.8	SSW	0.9	SE
16	03:00-04:00	0.9	ENE	0.4	NNW	1.3	SW	0.9	SSW	0.4	SSW	1.3	SSW	0.9	SSE
17	04:00-05:00	0.9	SE	0.4	N	1.8	W	0.9	SSW	0.9	SSW	0.9	SSW	0.9	SSW
18	05:00-06:00	0.4	S	<0.4	Calm	1.3	W	0.9	SSW	1.3	SSW	0.9	SSW	1.3	SSW
19	06:00-07:00	0.9	E	0.4	SE	0.4	WNW	1.3	SW	0.9	SW	0.9	S	0.9	SSW
20	07:00-08:00	0.4	E	<0.4	Calm	0.4	SW	1.3	SW	1.3	SW	0.9	S	0.9	S
21	08:00-09:00	0.9	SSE	0.4	S	0.9	SW	1.3	SW	1.3	SW	1.3	S	1.3	WSW
22	09:00-10:00	1.3	SW	2.2	W	2.2	WSW	2.2	WSW	2.2	WSW	2.2	WSW	1.3	S
23	10:00-11:00	1.3	W	3.1	W	3.6	W	2.2	W	2.2	WSW	2.7	WSW	2.2	S
24	11:00-12:00	2.2	NW	3.1	WNW	4.0	W	2.2	WSW	3.1	WNW	1.3	SSE	3.1	WSW

หมายเหตุ : WS = Wind Speed (m/s) ความเร็วลม (เมตร/วินาที)

WD = Wind Direction ทิศทางลม

ทิศเหนือ (N)

ทิศตะวันออกเฉียงเหนือค่อนไปทางเหนือ (NNE)

ทิศตะวันออกเฉียงเหนือ (NE)

ทิศตะวันออกเฉียงเหนือค่อนไปทางตะวันออก (ENE)

ทิศตะวันออก (E)

ทิศตะวันออกเฉียงใต้ค่อนไปทางตะวันออก (ESE)

ทิศตะวันออกเฉียงใต้ (SE)

ทิศตะวันออกเฉียงใต้ค่อนไปทางใต้ (SSE)

ลมสงบไม่แสดงทิศทางลม (Calm)

ทิศใต้ (S)

ทิศตะวันตกเฉียงใต้ค่อนไปทางใต้ (SSW)

ทิศตะวันตกเฉียงใต้ (SW)

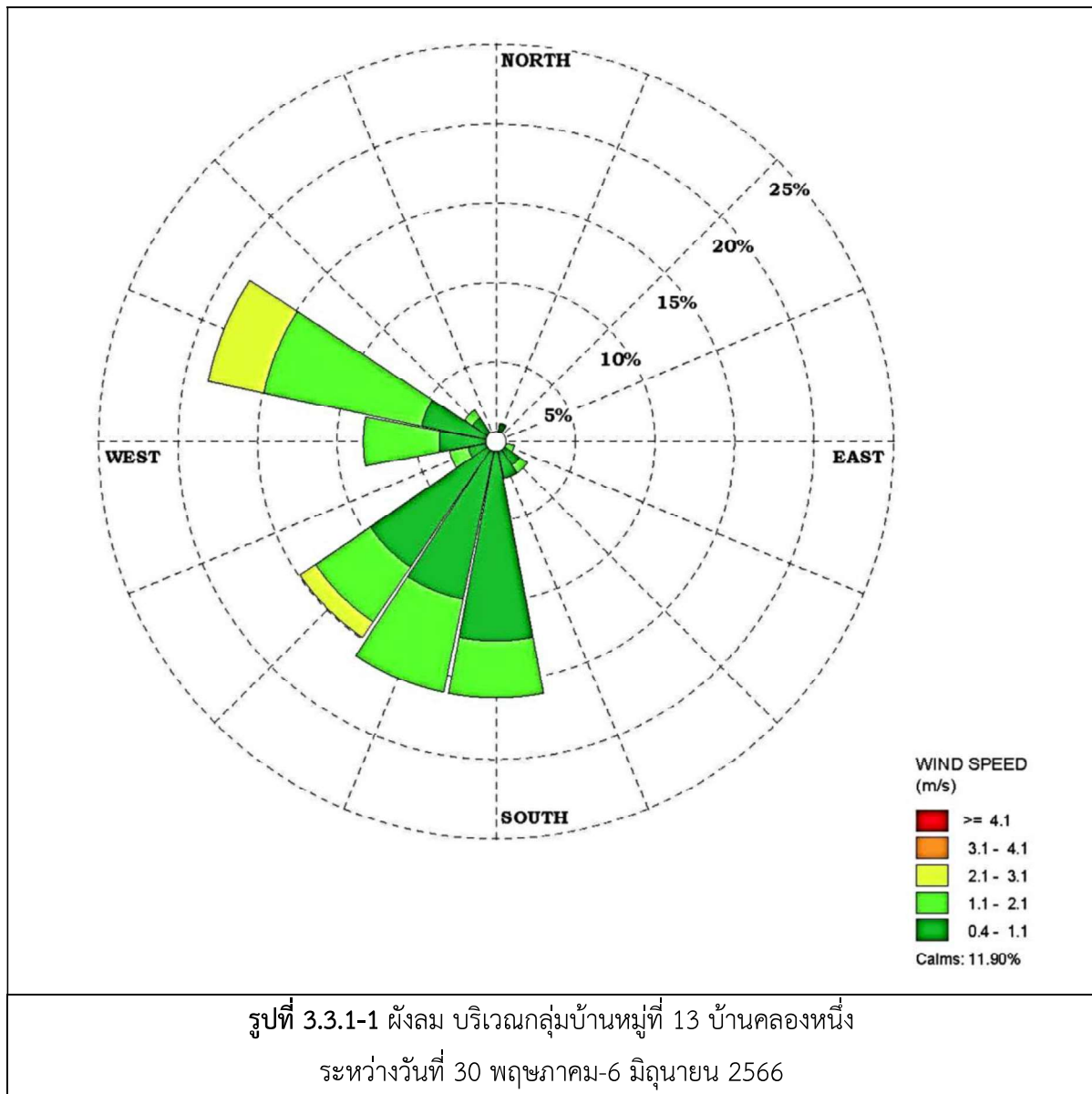
ทิศตะวันตกเฉียงใต้ค่อนไปทางตะวันตก (WSW)

ทิศตะวันตก (W)

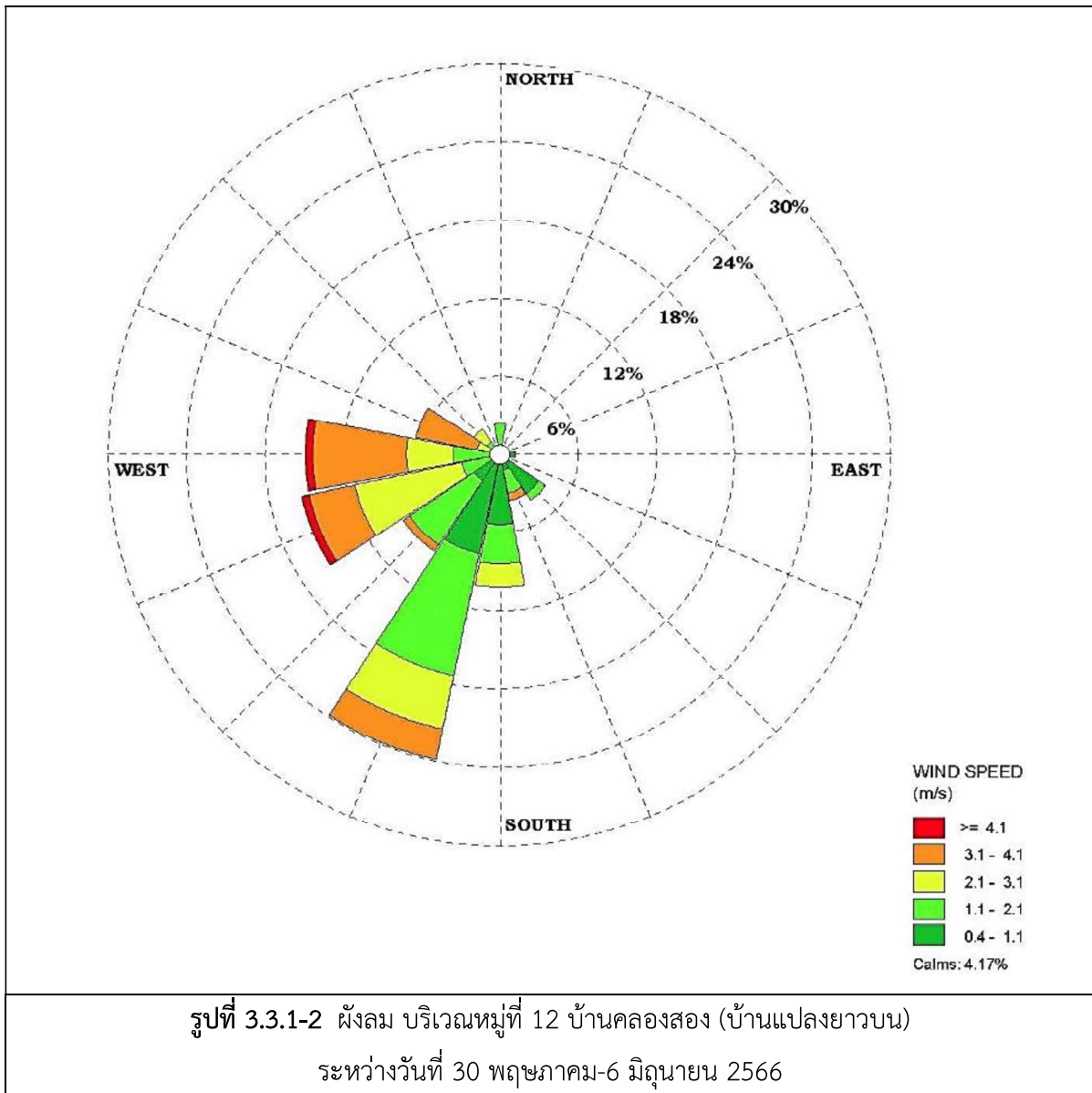
ทิศตะวันตกเฉียงเหนือค่อนไปทางตะวันตก (WNW)

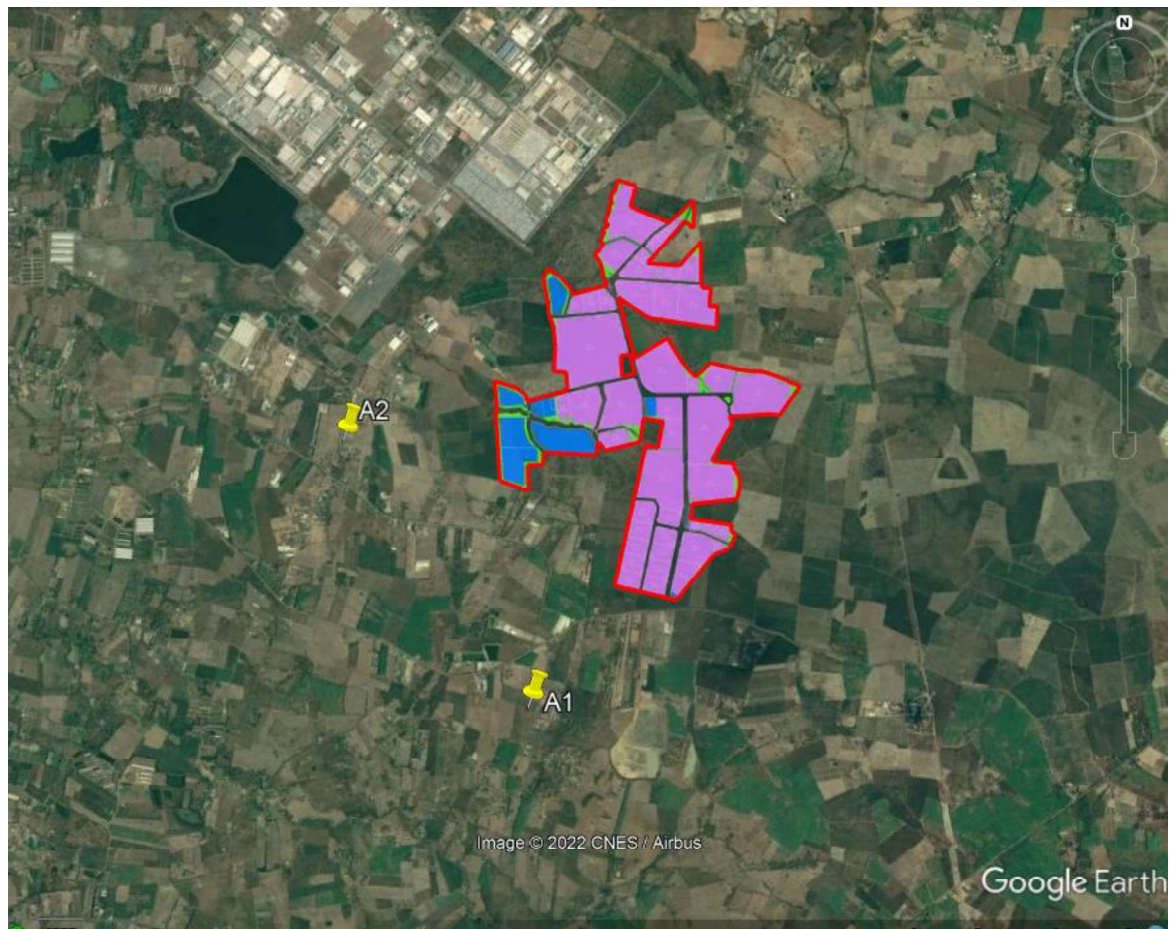
ทิศตะวันตกเฉียงเหนือ (NW)

ทิศตะวันตกเฉียงเหนือค่อนไปทางเหนือ (NNW)









กลุ่มบ้านหมู่ที่ 13 บ้านคลองหนึ่ง (A1)  
(ตรวจวัด ณ รพ.สต. บ้านคลองหนึ่ง)



หมู่ที่ 12 บ้านคลองสอง (บ้านแปลงยาวบน) (A2)  
(ตรวจวัด ณ บ้านเลขที่ 60 ม.12 ต.แปลงยาว)

**รูปที่ 3.3.1-3 ตำแหน่งและการตรวจวัดคุณภาพอากาศในบรรยากาศ**

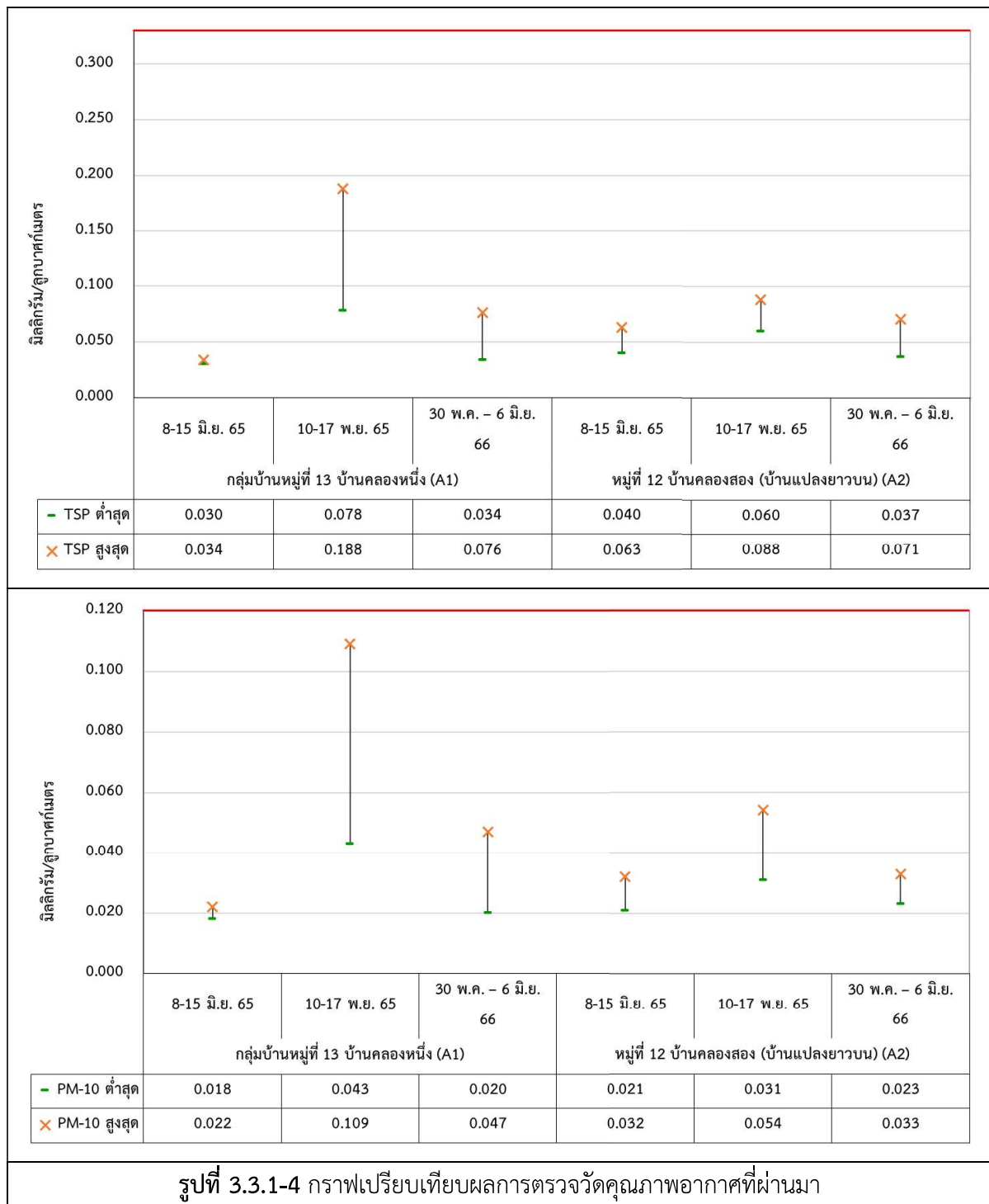
## 2) ผลการตรวจวัดคุณภาพอากาศในบรรยากาศที่ผ่านมา

จากการตรวจวัดคุณภาพอากาศในบรรยากาศตามมาตรการติดตามตรวจสอบผลกระทบสิ่งแวดล้อมที่ผ่านมา พบว่า ผลการตรวจวัดในช่วงเดือนมิถุนายนมีปริมาณฝุ่นละอองลดลง เมื่อเทียบกับผลการตรวจวัดในช่วงเดือนพฤศจิกายน ซึ่งเป็นช่วงฤดูหนาว มีลมพัดแรง ทำให้การพัดพาของปริมาณฝุ่นละอองจากพื้นดินไปสู่บรรยากาศได้ดี อีกทั้งยังทำให้ปริมาณฝุ่นละอองแขวนลอยในบรรยากาศได้นานกว่าช่วงเดือนมิถุนายน ซึ่งเป็นช่วงฤดูฝน ทำให้เกิดการชะล้างอนุภาคของฝุ่นละอองที่ลอยอยู่ในบรรยากาศลงสู่พื้นดิน ปริมาณฝุ่นละอองจึงมีแนวโน้มลดลงกว่าช่วงฤดูหนาว แต่อย่างไรก็ตามผลการตรวจวัดคุณภาพอากาศในบรรยากาศมีค่าอยู่ในเกณฑ์มาตรฐานที่กำหนดอย่างต่อเนื่อง การเปรียบเทียบผลการตรวจวัดแสดงดังตารางที่ 3.3.1-4 และรูปที่ 3.3.1-4

ตารางที่ 3.3.1-4 ผลการตรวจวัดคุณภาพอากาศในบรรยากาศที่ผ่านมา

ตำแหน่งตรวจวัด	วันที่ตรวจวัด	ผลการตรวจวัด ; mg/m <sup>3</sup>	
		TSP (24 hr)	PM-10 (24 hr)
กลุ่มบ้านหมู่ที่ 13 บ้านคลองหนึ่ง (A1)	8-15 มิ.ย. 65	0.030-0.034	0.018-0.022
	10-17 พ.ย. 65	0.078-0.188	0.043-0.109
	30 พ.ค.-6 มิ.ย. 66	0.034-0.076	0.020-0.047
	ค่าต่ำสุด-สูงสุด	0.030-0.188	0.018-0.109
หมู่ที่ 12 บ้านคลองสอง (บ้านแปลงยาวบน) (A2)	8-15 มิ.ย. 65	0.040-0.063	0.021-0.032
	10-17 พ.ย. 65	0.060-0.088	0.031-0.054
	30 พ.ค.-6 มิ.ย. 66	0.037-0.071	0.023-0.033
	ค่าต่ำสุด-สูงสุด	0.037-0.088	0.021-0.054
มาตรฐาน <sup>1/</sup>		0.33	0.12

มาตรฐาน : <sup>1/</sup> ประกาศคณะกรรมการสิ่งแวดล้อมแห่งชาติ ฉบับที่ 10 (พ.ศ.2538) และฉบับที่ 24 (พ.ศ.2547) เรื่องกำหนดมาตรฐานคุณภาพอากาศในบรรยากาศโดยทั่วไป



### 3.3.2 ระดับเสียง

มาตรการติดตามตรวจสอบผลกระทบสิ่งแวดล้อมกำหนดให้ตรวจวัดระดับเสียง จำนวน 4 สถานี ได้แก่ สำนักสงฆ์นาคิทองคำ (N1) บริเวณ ม.13 บ้านคลองหนึ่ง (N2) บริเวณชุมชน ม.12 บ้านคลองสอง จุดที่ 1 (N3) และบริเวณชุมชน ม.12 บ้านคลองสอง จุดที่ 2 (N4) โดยทำการตรวจวัดระดับเสียงในดัชนี ระดับเสียงเฉลี่ย 24 ชั่วโมง (Leq 24 ชม.) ระดับเสียงพื้นฐาน (L90) และระดับเสียงสูงสุด (Lmax) ด้วยความถี่ในการตรวจวัดปีละ 2 ครั้ง โดยตรวจวัดเป็นระยะเวลา 7 วันต่อเนื่อง ครอบคลุม 2 ฤดูกาล ตลอดช่วงก่อสร้าง

#### 1) ผลการตรวจวัดระดับเสียง ระหว่างเดือนมกราคม ถึง มิถุนายน 2566

โครงการทำการตรวจวัดระดับเสียง จำนวน 4 สถานี ได้แก่ สำนักสงฆ์นาคิทองคำ (N1) บริเวณ ม.13 บ้านคลองหนึ่ง (N2) (ตรวจวัด ณ รพ.สต.บ้านคลองหนึ่ง) บริเวณชุมชน ม.12 บ้านคลองสอง จุดที่ 1 (N3) (ตรวจวัด ณ บ้านเลขที่ 54/1 ม.12) และบริเวณชุมชน ม.12 บ้านคลองสอง จุดที่ 2 (N4) (ตรวจวัด ณ บ้านเลขที่ 60 ม.12) โดยทำการตรวจวัดระดับเสียงในดัชนี ระดับเสียงเฉลี่ย 24 ชั่วโมง (Leq 24 ชม.) ระดับเสียงพื้นฐาน (L90) และระดับเสียงสูงสุด (Lmax) ในวันที่ 30 พฤษภาคม ถึง 6 มิถุนายน 2566 พบว่า ระดับเสียงมีค่าอยู่ในเกณฑ์มาตรฐานตามประกาศคณะกรรมการสิ่งแวดล้อมแห่งชาติ ฉบับที่ 15 (พ.ศ. 2540) เรื่อง กำหนดมาตรฐานระดับเสียงโดยทั่วไป แสดงดังตารางที่ 3.3.2-1 ถึง ตารางที่ 3.3.2-4 ตำแหน่งการเก็บตัวอย่างระดับเสียง แสดงดังรูปที่ 3.3.2-1 รายงานผลวิเคราะห์แสดงดังภาคผนวก ค



ตารางที่ 3.3.2-1 ผลการตรวจวัดระดับเสียง บริเวณสำนักสงฆ์นาคันทองคำ (N1)

เวลา	ผลการตรวจวัด ; dB(A)					
	30-31 พ.ค. 66					
	Leq	Lmax	L5	L10	L50	L90
14:00 - 15:00	46.7	81.2	49.9	46.9	40.1	37.0
15:00 - 16:00	47.3	82.3	51.3	48.3	40.3	37.0
16:00 - 17:00	45.9	69.1	50.9	48.4	42.0	37.0
17:00 - 18:00	56.7	76.3	64.2	61.7	46.9	40.5
18:00 - 19:00	56.0	76.8	60.9	60.1	49.8	43.7
19:00 - 20:00	50.5	73.8	51.7	51.4	50.3	45.4
20:00 - 21:00	49.0	62.6	50.0	49.8	48.9	48.0
21:00 - 22:00	50.1	62.1	52.3	51.6	49.7	48.3
22:00 - 23:00	52.1	77.5	53.8	53.2	49.9	44.9
23:00 - 00:00	50.6	76.3	51.0	50.7	49.0	45.3
00:00 - 01:00	51.8	78.0	54.0	53.7	50.6	48.0
01:00 - 02:00	48.9	65.7	52.5	51.5	47.4	44.3
02:00 - 03:00	50.6	65.8	53.0	52.3	50.2	48.3
03:00 - 04:00	50.9	64.8	52.8	52.4	50.8	48.3
04:00 - 05:00	53.4	81.2	54.2	53.5	52.2	50.7
05:00 - 06:00	58.7	81.1	63.8	61.4	52.3	48.4
06:00 - 07:00	53.2	81.1	57.9	55.0	47.3	42.7
07:00 - 08:00	50.7	78.4	55.3	52.5	44.0	39.5
08:00 - 09:00	53.1	85.8	58.4	54.1	43.7	37.0
09:00 - 10:00	49.4	78.0	52.0	49.5	40.1	37.0
10:00 - 11:00	49.3	77.2	55.1	52.2	42.7	38.3
11:00 - 12:00	54.8	80.2	58.3	55.2	44.5	38.6
12:00 - 13:00	58.7	85.5	66.5	62.6	46.4	37.0
13:00 - 14:00	54.5	82.4	59.3	55.4	48.0	42.4
Leq 24 hr	53.2	85.8	58.4	55.8	48.3	45.0
มาตรฐาน <sup>1/</sup>	70	115	-	-	-	-
Ldn	59.7	-	-	-	-	-

มาตรฐาน : ประกาศคณะกรรมการสิ่งแวดล้อมแห่งชาติ ฉบับที่ 15 (พ.ศ. 2540) เรื่องกำหนดมาตรฐานระดับเสียงโดยทั่วไป

ตารางที่ 3.3.2-1 (ต่อ) ผลการตรวจวัดระดับเสียง บริเวณสำนักสงฆ์นาคันทองคำ (N1)

เวลา	ผลการตรวจวัด ; dB(A)					
	31 พ.ค.-1 มิ.ย. 66					
	Leq	Lmax	L5	L10	L50	L90
14:00 - 15:00	48.9	75.4	54.5	51.7	42.6	38.2
15:00 - 16:00	49.5	77.8	53.9	50.1	41.1	37.0
16:00 - 17:00	48.2	69.0	53.4	51.3	45.3	41.0
17:00 - 18:00	48.4	71.3	54.8	52.0	41.9	37.3
18:00 - 19:00	50.3	74.9	55.6	50.9	43.5	40.7
19:00 - 20:00	53.6	76.9	55.9	55.5	52.8	49.3
20:00 - 21:00	55.0	77.0	55.4	55.1	53.2	51.9
21:00 - 22:00	51.6	69.6	53.0	52.6	51.4	50.0
22:00 - 23:00	52.5	65.3	53.6	53.3	52.4	51.4
23:00 - 00:00	50.1	63.7	52.4	52.0	50.0	47.1
00:00 - 01:00	50.8	75.6	52.0	51.7	50.5	48.6
01:00 - 02:00	51.1	70.4	52.3	52.0	51.0	49.8
02:00 - 03:00	48.8	76.0	51.4	50.9	48.2	44.7
03:00 - 04:00	50.2	69.1	54.2	53.5	48.7	45.5
04:00 - 05:00	53.5	77.1	53.9	53.7	49.0	46.3
05:00 - 06:00	54.0	74.3	60.0	56.9	49.8	47.5
06:00 - 07:00	52.2	77.1	56.5	54.2	47.2	43.2
07:00 - 08:00	49.6	75.3	55.2	52.9	45.6	40.7
08:00 - 09:00	53.0	77.7	58.2	53.8	43.4	38.0
09:00 - 10:00	53.6	84.3	56.0	53.7	44.1	39.5
10:00 - 11:00	53.2	81.7	57.2	54.8	45.7	40.7
11:00 - 12:00	48.6	72.8	54.8	51.6	43.4	38.9
12:00 - 13:00	51.8	72.4	56.2	53.2	43.4	37.1
13:00 - 14:00	49.3	72.6	55.0	52.2	41.6	37.0
<b>Leq 24 hr</b>	<b>51.6</b>	<b>84.3</b>	<b>55.3</b>	<b>53.2</b>	<b>48.5</b>	<b>46.1</b>
<b>มาตรฐาน<sup>1/</sup></b>	<b>70</b>	<b>115</b>	<b>-</b>	<b>-</b>	<b>-</b>	<b>-</b>
<b>Ldn</b>	<b>58.1</b>	<b>-</b>	<b>-</b>	<b>-</b>	<b>-</b>	<b>-</b>

มาตรฐาน : ประกาศคณะกรรมการสิ่งแวดล้อมแห่งชาติ ฉบับที่ 15 (พ.ศ. 2540) เรื่องกำหนดมาตรฐานระดับเสียงโดยทั่วไป

ตารางที่ 3.3.2-1 (ต่อ) ผลการตรวจวัดระดับเสียง บริเวณสำนักสงฆ์นาคันทองคำ (N1)

เวลา	ผลการตรวจวัด ; dB(A)					
	1-2 มิ.ย. 66					
	Leq	Lmax	L5	L10	L50	L90
14:00 - 15:00	48.7	75.3	53.3	50.7	42.8	37.6
15:00 - 16:00	47.6	72.6	52.8	50.0	41.9	38.0
16:00 - 17:00	49.9	85.9	56.9	55.3	43.9	38.1
17:00 - 18:00	49.7	84.9	54.8	51.1	39.9	37.0
18:00 - 19:00	50.0	87.8	53.5	50.1	42.0	37.7
19:00 - 20:00	51.7	84.5	53.9	52.0	48.3	40.1
20:00 - 21:00	49.1	73.5	50.9	50.4	48.7	47.8
21:00 - 22:00	53.8	82.4	54.1	53.9	48.0	47.3
22:00 - 23:00	51.8	79.4	52.5	52.2	51.2	48.8
23:00 - 00:00	51.6	70.1	53.1	52.5	51.4	50.4
00:00 - 01:00	51.2	72.3	52.4	52.0	51.0	49.9
01:00 - 02:00	50.1	65.7	51.7	51.4	50.0	48.6
02:00 - 03:00	51.3	68.6	52.3	52.0	51.0	50.1
03:00 - 04:00	48.0	71.0	50.7	49.6	47.3	45.5
04:00 - 05:00	48.5	75.2	50.5	50.2	47.6	46.3
05:00 - 06:00	55.7	78.9	61.0	56.7	49.9	47.6
06:00 - 07:00	55.8	78.0	58.7	56.2	48.7	43.8
07:00 - 08:00	50.3	76.4	56.2	53.8	44.8	39.1
08:00 - 09:00	49.3	81.7	53.9	51.7	42.1	37.0
09:00 - 10:00	52.6	82.7	56.3	53.9	44.8	38.1
10:00 - 11:00	52.2	81.9	57.0	53.8	45.7	41.3
11:00 - 12:00	52.1	79.7	55.4	53.5	46.7	42.0
12:00 - 13:00	51.5	79.1	53.4	52.4	43.3	38.7
13:00 - 14:00	51.1	74.7	57.2	54.6	45.4	39.3
<b>Leq 24 hr</b>	<b>51.5</b>	<b>87.8</b>	<b>55.1</b>	<b>53.0</b>	<b>47.7</b>	<b>45.4</b>
<b>มาตรฐาน<sup>1/</sup></b>	<b>70</b>	<b>115</b>	<b>-</b>	<b>-</b>	<b>-</b>	<b>-</b>
<b>Ldn</b>	<b>58.6</b>	<b>-</b>	<b>-</b>	<b>-</b>	<b>-</b>	<b>-</b>

มาตรฐาน : ประกาศคณะกรรมการสิ่งแวดล้อมแห่งชาติ ฉบับที่ 15 (พ.ศ. 2540) เรื่องกำหนดมาตรฐานระดับเสียงโดยทั่วไป



ตารางที่ 3.3.2-1 (ต่อ) ผลการตรวจวัดระดับเสียง บริเวณสำนักสงฆ์นาคันทองคำ (N1)

เวลา	ผลการตรวจวัด ; dB(A)					
	2-3 มิ.ย. 66					
	Leq	Lmax	L5	L10	L50	L90
14:00 - 15:00	49.7	70.8	55.8	53.2	44.1	38.5
15:00 - 16:00	51.0	73.0	53.8	51.1	42.5	37.7
16:00 - 17:00	51.3	72.8	53.6	51.4	43.5	37.7
17:00 - 18:00	46.8	71.1	52.2	49.9	42.0	37.6
18:00 - 19:00	47.5	72.9	52.2	49.5	42.6	38.0
19:00 - 20:00	51.5	83.2	53.6	52.5	47.4	40.1
20:00 - 21:00	48.2	88.0	52.0	48.6	47.2	46.0
21:00 - 22:00	48.0	78.3	48.4	48.1	47.0	46.0
22:00 - 23:00	47.7	80.6	48.5	48.1	46.8	45.8
23:00 - 00:00	46.3	74.0	47.5	47.2	46.2	45.2
00:00 - 01:00	46.0	78.2	46.9	46.6	45.5	44.6
01:00 - 02:00	49.6	79.8	50.8	50.5	49.2	44.6
02:00 - 03:00	49.1	78.0	50.4	49.9	48.2	47.0
03:00 - 04:00	50.6	73.0	51.7	51.2	49.6	48.0
04:00 - 05:00	51.6	86.3	53.9	51.7	49.8	48.1
05:00 - 06:00	55.0	84.4	61.1	55.1	49.4	46.9
06:00 - 07:00	55.3	83.2	59.0	55.8	47.7	41.3
07:00 - 08:00	51.9	79.5	56.1	53.8	45.4	38.1
08:00 - 09:00	54.7	87.1	62.6	55.4	43.4	37.0
09:00 - 10:00	55.6	85.9	60.3	56.1	44.2	37.0
10:00 - 11:00	54.1	83.3	57.6	55.6	45.6	38.7
11:00 - 12:00	52.2	82.4	56.7	53.6	42.6	37.0
12:00 - 13:00	53.3	79.9	58.1	55.6	45.4	37.0
13:00 - 14:00	53.9	79.3	59.2	56.8	46.0	37.0
<b>Leq 24 hr</b>	<b>51.8</b>	<b>88.0</b>	<b>56.3</b>	<b>53.0</b>	<b>46.5</b>	<b>43.4</b>
<b>มาตรฐาน<sup>1/</sup></b>	<b>70</b>	<b>115</b>	<b>-</b>	<b>-</b>	<b>-</b>	<b>-</b>
<b>Ldn</b>	<b>57.9</b>	<b>-</b>	<b>-</b>	<b>-</b>	<b>-</b>	<b>-</b>

มาตรฐาน : ประกาศคณะกรรมการสิ่งแวดล้อมแห่งชาติ ฉบับที่ 15 (พ.ศ. 2540) เรื่องกำหนดมาตรฐานระดับเสียงโดยทั่วไป

ตารางที่ 3.3.2-1 (ต่อ) ผลการตรวจวัดระดับเสียง บริเวณสำนักสงฆ์นาคันทองคำ (N1)

เวลา	ผลการตรวจวัด ; dB(A)					
	3-4 มิ.ย. 66					
	Leq	Lmax	L5	L10	L50	L90
14:00 - 15:00	51.2	71.4	58.0	55.3	45.3	39.7
15:00 - 16:00	48.9	70.4	54.8	52.1	44.3	39.7
16:00 - 17:00	49.5	73.4	54.7	52.2	45.7	41.3
17:00 - 18:00	49.3	71.2	54.3	52.3	45.7	41.6
18:00 - 19:00	48.5	80.5	52.7	50.5	44.2	40.7
19:00 - 20:00	48.2	80.2	56.1	48.3	44.6	40.2
20:00 - 21:00	48.0	82.6	49.3	48.4	47.0	46.0
21:00 - 22:00	47.2	72.7	48.3	47.9	47.0	46.2
22:00 - 23:00	48.0	75.2	49.0	48.7	47.5	46.5
23:00 - 00:00	48.0	80.0	48.8	48.5	47.2	46.3
00:00 - 01:00	50.1	86.2	50.6	50.2	49.1	47.0
01:00 - 02:00	50.2	79.9	50.5	50.3	49.5	48.3
02:00 - 03:00	48.8	72.4	50.4	50.1	48.3	46.9
03:00 - 04:00	48.3	72.3	50.1	49.5	48.2	46.5
04:00 - 05:00	48.2	79.4	48.6	48.3	47.4	46.3
05:00 - 06:00	56.1	87.6	61.0	56.5	47.8	46.7
06:00 - 07:00	55.7	80.6	58.2	55.8	47.6	41.3
07:00 - 08:00	51.7	76.8	57.4	54.9	46.5	38.5
08:00 - 09:00	55.0	78.3	58.5	55.9	46.1	37.7
09:00 - 10:00	50.9	77.4	56.9	54.6	45.2	38.6
10:00 - 11:00	53.0	78.6	57.0	54.4	45.7	38.5
11:00 - 12:00	55.3	79.0	57.5	55.4	46.9	40.0
12:00 - 13:00	53.2	77.3	59.7	57.4	47.7	39.9
13:00 - 14:00	53.1	76.7	58.7	56.7	47.8	41.1
<b>Leq 24 hr</b>	<b>51.6</b>	<b>87.6</b>	<b>55.9</b>	<b>53.4</b>	<b>47.0</b>	<b>44.1</b>
<b>มาตรฐาน<sup>1/</sup></b>	<b>70</b>	<b>115</b>	<b>-</b>	<b>-</b>	<b>-</b>	<b>-</b>
<b>Ldn</b>	<b>58.1</b>	<b>-</b>	<b>-</b>	<b>-</b>	<b>-</b>	<b>-</b>

มาตรฐาน : ประกาศคณะกรรมการสิ่งแวดล้อมแห่งชาติ ฉบับที่ 15 (พ.ศ. 2540) เรื่องกำหนดมาตรฐานระดับเสียงโดยทั่วไป

ตารางที่ 3.3.2-1 (ต่อ) ผลการตรวจวัดระดับเสียง บริเวณสำนักงานสำนักงานคิทองคำ (N1)

เวลา	ผลการตรวจวัด ; dB(A)					
	4-5 มิ.ย. 66					
	Leq	Lmax	L5	L10	L50	L90
14:00 - 15:00	51.7	66.6	57.1	55.5	48.6	40.4
15:00 - 16:00	49.7	67.7	56.2	54.0	44.2	37.6
16:00 - 17:00	49.4	69.1	53.8	52.4	47.5	43.5
17:00 - 18:00	52.0	84.5	55.3	52.6	44.8	40.4
18:00 - 19:00	51.5	82.7	57.4	51.7	43.4	38.1
19:00 - 20:00	50.5	72.9	52.0	51.5	50.3	49.3
20:00 - 21:00	49.5	75.6	50.1	49.7	48.4	46.9
21:00 - 22:00	48.7	72.3	50.5	50.1	47.8	46.0
22:00 - 23:00	48.1	77.9	48.6	48.2	47.0	46.0
23:00 - 00:00	48.1	73.0	49.4	48.2	46.7	45.5
00:00 - 01:00	48.4	78.5	48.9	48.5	46.7	45.3
01:00 - 02:00	48.6	76.2	49.3	49.0	47.8	46.1
02:00 - 03:00	48.1	71.1	48.9	48.6	47.7	46.3
03:00 - 04:00	48.0	79.7	48.7	48.1	46.7	45.0
04:00 - 05:00	47.9	79.2	49.1	48.0	46.7	45.5
05:00 - 06:00	55.7	80.8	61.6	58.2	49.0	43.7
06:00 - 07:00	52.5	76.6	57.5	55.4	47.7	40.2
07:00 - 08:00	49.9	71.9	55.7	53.2	43.5	37.0
08:00 - 09:00	50.2	81.1	55.2	53.0	43.9	37.6
09:00 - 10:00	59.1	78.4	71.2	64.4	47.6	39.4
10:00 - 11:00	58.2	85.8	59.1	58.6	49.3	38.5
11:00 - 12:00	55.3	78.3	59.2	57.2	51.5	49.2
12:00 - 13:00	54.0	79.0	60.3	57.7	48.2	39.6
13:00 - 14:00	58.1	81.4	58.9	58.4	46.9	42.5
<b>Leq 24 hr</b>	<b>53.0</b>	<b>85.8</b>	<b>59.7</b>	<b>55.6</b>	<b>47.6</b>	<b>44.4</b>
<b>มาตรฐาน<sup>1/</sup></b>	<b>70</b>	<b>115</b>	<b>-</b>	<b>-</b>	<b>-</b>	<b>-</b>
<b>Ldn</b>	<b>57.6</b>	<b>-</b>	<b>-</b>	<b>-</b>	<b>-</b>	<b>-</b>

มาตรฐาน : ประกาศคณะกรรมการสิ่งแวดล้อมแห่งชาติ ฉบับที่ 15 (พ.ศ. 2540) เรื่องกำหนดมาตรฐานระดับเสียงโดยทั่วไป

ตารางที่ 3.3.2-1 (ต่อ) ผลการตรวจวัดระดับเสียง บริเวณสำนักสงฆ์นาคันทองคำ (N1)

เวลา	ผลการตรวจวัด ; dB(A)					
	5-6 มิ.ย. 66					
	Leq	Lmax	L5	L10	L50	L90
14:00 - 15:00	48.4	66.3	52.7	50.9	46.3	43.4
15:00 - 16:00	49.2	66.3	54.9	52.6	44.3	39.5
16:00 - 17:00	50.9	77.1	56.2	53.7	44.3	39.0
17:00 - 18:00	48.8	77.2	52.7	49.6	42.0	38.8
18:00 - 19:00	49.4	69.1	52.6	52.1	44.7	39.6
19:00 - 20:00	53.9	75.8	54.6	54.5	53.7	52.7
20:00 - 21:00	52.0	77.0	52.9	52.5	51.2	50.1
21:00 - 22:00	50.9	74.2	51.7	51.5	50.6	49.6
22:00 - 23:00	54.2	68.1	59.6	58.4	50.7	46.7
23:00 - 00:00	56.2	76.0	59.7	58.9	55.4	50.2
00:00 - 01:00	50.2	78.5	52.8	52.0	45.8	43.7
01:00 - 02:00	51.7	78.4	52.8	52.1	47.8	46.4
02:00 - 03:00	49.7	76.5	50.1	49.8	48.0	46.3
03:00 - 04:00	48.3	68.5	49.5	49.0	47.7	46.1
04:00 - 05:00	50.0	68.6	52.1	51.6	48.8	46.8
05:00 - 06:00	57.2	75.3	63.6	60.9	52.2	46.9
06:00 - 07:00	52.6	75.5	58.2	55.9	47.8	41.5
07:00 - 08:00	52.5	82.8	57.2	55.0	47.5	40.8
08:00 - 09:00	54.5	89.6	58.1	56.4	49.3	41.3
09:00 - 10:00	56.0	84.2	57.1	56.9	47.0	39.3
10:00 - 11:00	52.2	78.8	56.0	53.3	44.5	38.6
11:00 - 12:00	56.4	84.1	56.8	56.5	45.2	38.6
12:00 - 13:00	54.6	76.2	61.1	57.0	47.0	40.6
13:00 - 14:00	59.9	81.4	64.0	61.5	59.3	56.5
<b>Leq 24 hr</b>	<b>53.7</b>	<b>89.6</b>	<b>57.6</b>	<b>55.7</b>	<b>50.6</b>	<b>47.5</b>
<b>มาตรฐาน<sup>1/</sup></b>	<b>70</b>	<b>115</b>	<b>-</b>	<b>-</b>	<b>-</b>	<b>-</b>
<b>Ldn</b>	<b>59.8</b>	<b>-</b>	<b>-</b>	<b>-</b>	<b>-</b>	<b>-</b>

มาตรฐาน : ประกาศคณะกรรมการสิ่งแวดล้อมแห่งชาติ ฉบับที่ 15 (พ.ศ. 2540) เรื่องกำหนดมาตรฐานระดับเสียงโดยทั่วไป

ตารางที่ 3.3.2-2 ผลการตรวจวัดระดับเสียง บริเวณ ม.13 บ้านคลองหนึ่ง (N2)

เวลา	ผลการตรวจวัด ; dB(A)					
	30-31 พ.ค. 66					
	Leq	Lmax	L5	L10	L50	L90
12:00 - 13:00	57.0	74.5	63.4	60.5	49.3	39.8
13:00 - 14:00	51.9	70.7	58.7	55.6	43.7	38.9
14:00 - 15:00	54.8	86.6	60.0	56.9	45.5	40.9
15:00 - 16:00	54.0	89.4	56.8	54.8	48.4	43.6
16:00 - 17:00	54.9	82.6	59.7	56.9	48.3	43.1
17:00 - 18:00	54.1	85.1	63.2	59.6	53.2	44.5
18:00 - 19:00	53.7	70.6	58.5	57.4	50.1	43.7
19:00 - 20:00	53.7	74.7	58.5	56.8	48.8	45.4
20:00 - 21:00	50.7	72.2	55.7	53.5	47.9	46.9
21:00 - 22:00	49.4	69.5	53.2	50.4	47.6	46.4
22:00 - 23:00	48.4	63.4	53.0	50.4	46.8	45.4
23:00 - 00:00	48.3	65.5	50.5	49.3	47.4	46.6
00:00 - 01:00	48.5	66.0	51.2	49.5	47.7	46.4
01:00 - 02:00	47.9	65.2	50.1	48.3	47.0	46.1
02:00 - 03:00	46.1	67.2	47.2	46.8	45.6	44.3
03:00 - 04:00	45.0	65.6	46.7	46.1	44.7	43.6
04:00 - 05:00	45.8	65.5	47.3	46.3	44.4	43.3
05:00 - 06:00	55.9	78.6	62.0	60.4	49.2	45.1
06:00 - 07:00	56.5	78.2	60.5	57.5	47.6	42.7
07:00 - 08:00	54.1	76.0	58.8	56.4	48.5	42.6
08:00 - 09:00	53.7	76.9	60.3	57.6	47.1	41.3
09:00 - 10:00	53.0	78.9	58.7	55.7	43.3	39.5
10:00 - 11:00	49.3	67.9	55.9	52.6	43.2	39.8
11:00 - 12:00	51.3	73.5	56.3	54.2	45.8	40.0
<b>Leq 24 hr</b>	<b>52.8</b>	<b>89.4</b>	<b>58.3</b>	<b>55.7</b>	<b>47.8</b>	<b>44.0</b>
<b>มาตรฐาน<sup>1/</sup></b>	<b>70</b>	<b>115</b>	<b>-</b>	<b>-</b>	<b>-</b>	<b>-</b>
<b>Ldn</b>	<b>58.1</b>	<b>-</b>	<b>-</b>	<b>-</b>	<b>-</b>	<b>-</b>

มาตรฐาน : ประกาศคณะกรรมการสิ่งแวดล้อมแห่งชาติ ฉบับที่ 15 (พ.ศ. 2540) เรื่องกำหนดมาตรฐานระดับเสียงโดยทั่วไป

ตารางที่ 3.3.2-2 (ต่อ) ผลการตรวจวัดระดับเสียง บริเวณ ม.13 บ้านคลองหนึ่ง (N2)

เวลา	ผลการตรวจวัด ; dB(A)					
	31 พ.ค.-1 มิ.ย. 66					
	Leq	Lmax	L5	L10	L50	L90
12:00 - 13:00	53.2	75.1	59.5	56.1	45.8	40.4
13:00 - 14:00	51.5	73.9	57.4	54.7	45.8	40.6
14:00 - 15:00	52.2	85.1	59.6	56.4	46.2	41.6
15:00 - 16:00	52.3	77.3	57.0	54.2	46.6	42.3
16:00 - 17:00	51.9	83.5	58.2	55.3	45.9	41.7
17:00 - 18:00	53.5	78.5	59.6	56.8	48.7	43.3
18:00 - 19:00	54.3	74.0	60.3	58.7	48.6	42.6
19:00 - 20:00	54.1	76.4	58.5	56.8	52.3	48.4
20:00 - 21:00	52.4	70.5	56.0	54.1	50.7	48.5
21:00 - 22:00	50.0	70.1	52.9	51.2	48.6	46.9
22:00 - 23:00	49.2	64.7	52.8	50.9	47.9	46.7
23:00 - 00:00	49.4	65.1	52.4	50.9	47.9	46.4
00:00 - 01:00	49.6	71.6	53.3	51.3	48.2	46.4
01:00 - 02:00	50.4	68.2	54.8	52.3	48.3	46.3
02:00 - 03:00	48.2	67.2	50.8	49.7	46.7	45.3
03:00 - 04:00	47.1	64.3	50.4	49.3	46.0	44.2
04:00 - 05:00	47.9	66.6	51.5	49.7	45.2	42.7
05:00 - 06:00	54.5	75.8	59.0	57.7	50.8	45.6
06:00 - 07:00	56.5	82.5	60.9	57.5	48.4	44.9
07:00 - 08:00	53.3	75.0	58.5	55.9	47.6	42.1
08:00 - 09:00	56.8	77.5	59.2	57.3	48.3	42.8
09:00 - 10:00	52.5	75.8	57.8	55.1	45.2	40.2
10:00 - 11:00	52.8	78.5	59.4	56.4	46.2	41.1
11:00 - 12:00	52.9	74.3	58.4	55.9	45.4	40.6
Leq 24 hr	52.6	85.1	57.6	55.2	48.0	44.6
มาตรฐาน <sup>1/</sup>	70	115	-	-	-	-
Ldn	58.2	-	-	-	-	-

มาตรฐาน : ประกาศคณะกรรมการสิ่งแวดล้อมแห่งชาติ ฉบับที่ 15 (พ.ศ. 2540) เรื่องกำหนดมาตรฐานระดับเสียงโดยทั่วไป

ตารางที่ 3.3.2-2 (ต่อ) ผลการตรวจวัดระดับเสียง บริเวณ ม.13 บ้านคลองหนึ่ง (N2)

เวลา	ผลการตรวจวัด ; dB(A)					
	1-2 มิ.ย. 66					
	Leq	Lmax	L5	L10	L50	L90
12:00 - 13:00	50.1	77.7	56.0	53.2	44.8	40.7
13:00 - 14:00	51.5	76.5	57.7	55.5	46.2	40.8
14:00 - 15:00	52.4	71.8	58.1	55.1	48.2	41.4
15:00 - 16:00	54.1	75.1	59.5	56.5	48.3	43.4
16:00 - 17:00	53.6	74.7	60.0	57.7	47.0	42.6
17:00 - 18:00	54.4	81.8	59.9	57.2	47.7	42.4
18:00 - 19:00	55.8	75.9	62.1	61.3	48.6	41.1
19:00 - 20:00	55.0	71.7	58.2	57.0	54.2	51.8
20:00 - 21:00	53.1	68.0	55.9	54.6	52.4	49.8
21:00 - 22:00	51.6	71.7	54.9	53.1	50.1	48.1
22:00 - 23:00	50.1	70.2	54.6	51.8	48.3	47.3
23:00 - 00:00	49.0	63.7	51.7	50.0	48.1	47.3
00:00 - 01:00	49.1	62.0	51.2	50.7	48.6	47.3
01:00 - 02:00	52.3	69.1	58.1	52.8	49.8	47.6
02:00 - 03:00	48.1	64.5	50.5	49.9	47.6	45.9
03:00 - 04:00	48.9	61.6	52.0	51.2	48.2	45.4
04:00 - 05:00	49.5	65.8	52.3	51.7	48.5	43.8
05:00 - 06:00	55.8	75.2	60.0	58.6	52.5	47.6
06:00 - 07:00	54.3	74.3	59.9	55.7	47.5	43.0
07:00 - 08:00	55.4	75.9	60.4	57.3	47.7	42.1
08:00 - 09:00	54.4	80.2	59.9	56.7	45.7	41.2
09:00 - 10:00	51.3	79.0	55.9	53.7	47.7	42.9
10:00 - 11:00	56.3	82.7	60.7	59.5	54.6	46.9
11:00 - 12:00	58.7	75.8	64.7	63.7	49.6	43.6
<b>Leq 24 hr</b>	<b>53.6</b>	<b>82.7</b>	<b>58.7</b>	<b>56.7</b>	<b>49.6</b>	<b>45.9</b>
<b>มาตรฐาน<sup>1/</sup></b>	<b>70</b>	<b>115</b>	<b>-</b>	<b>-</b>	<b>-</b>	<b>-</b>
<b>Ldn</b>	<b>58.6</b>	<b>-</b>	<b>-</b>	<b>-</b>	<b>-</b>	<b>-</b>

มาตรฐาน : ประกาศคณะกรรมการสิ่งแวดล้อมแห่งชาติ ฉบับที่ 15 (พ.ศ. 2540) เรื่องกำหนดมาตรฐานระดับเสียงโดยทั่วไป

ตารางที่ 3.3.2-2 (ต่อ) ผลการตรวจวัดระดับเสียง บริเวณ ม.13 บ้านคลองหนึ่ง (N2)

เวลา	ผลการตรวจวัด ; dB(A)					
	2-3 มิ.ย. 66					
	Leq	Lmax	L5	L10	L50	L90
12:00 - 13:00	57.0	75.1	64.2	57.8	46.7	41.9
13:00 - 14:00	52.3	74.9	57.4	55.2	46.3	40.6
14:00 - 15:00	51.9	75.1	57.1	55.5	45.5	41.3
15:00 - 16:00	52.1	72.5	58.0	54.8	46.3	41.9
16:00 - 17:00	50.6	73.2	55.1	52.0	45.0	41.3
17:00 - 18:00	55.8	75.5	60.1	58.6	53.6	47.7
18:00 - 19:00	55.3	76.5	60.4	59.3	51.8	45.4
19:00 - 20:00	57.0	78.2	58.5	58.1	56.7	52.8
20:00 - 21:00	55.8	75.0	57.9	57.5	55.7	51.2
21:00 - 22:00	49.9	68.1	54.2	51.5	48.2	46.6
22:00 - 23:00	47.9	59.0	50.4	49.6	47.2	45.9
23:00 - 00:00	48.0	63.0	50.2	49.5	47.2	45.9
00:00 - 01:00	49.3	66.5	52.4	52.0	47.5	45.8
01:00 - 02:00	48.7	67.7	51.6	50.7	47.3	46.3
02:00 - 03:00	48.9	67.1	52.6	50.8	47.0	46.0
03:00 - 04:00	46.5	64.1	50.3	48.5	45.7	44.5
04:00 - 05:00	49.1	70.8	52.0	51.3	45.8	43.9
05:00 - 06:00	56.3	72.7	61.6	60.2	53.5	49.2
06:00 - 07:00	53.8	76.8	57.2	55.9	51.4	46.3
07:00 - 08:00	54.4	75.5	58.9	57.2	51.1	44.4
08:00 - 09:00	51.5	73.9	56.6	53.6	44.3	39.8
09:00 - 10:00	53.2	72.1	59.9	57.6	45.5	39.2
10:00 - 11:00	50.5	75.3	56.9	53.2	41.9	38.0
11:00 - 12:00	50.0	71.2	56.2	52.7	41.3	37.5
<b>Leq 24 hr</b>	<b>53.0</b>	<b>78.2</b>	<b>57.8</b>	<b>55.6</b>	<b>50.0</b>	<b>46.0</b>
<b>มาตรฐาน<sup>1/</sup></b>	<b>70</b>	<b>115</b>	<b>-</b>	<b>-</b>	<b>-</b>	<b>-</b>
<b>Ldn</b>	<b>58.0</b>	<b>-</b>	<b>-</b>	<b>-</b>	<b>-</b>	<b>-</b>

มาตรฐาน : ประกาศคณะกรรมการสิ่งแวดล้อมแห่งชาติ ฉบับที่ 15 (พ.ศ. 2540) เรื่องกำหนดมาตรฐานระดับเสียงโดยทั่วไป



ตารางที่ 3.3.2-2 (ต่อ) ผลการตรวจวัดระดับเสียง บริเวณ ม.13 บ้านคลองหนึ่ง (N2)

เวลา	ผลการตรวจวัด ; dB(A)					
	3-4 มิ.ย. 66					
	Leq	Lmax	L5	L10	L50	L90
12:00 - 13:00	50.4	75.3	56.3	53.5	42.9	39.2
13:00 - 14:00	50.1	73.5	55.8	52.8	44.8	40.1
14:00 - 15:00	51.1	72.5	56.1	52.9	45.2	41.8
15:00 - 16:00	51.1	72.4	56.4	54.1	45.3	41.6
16:00 - 17:00	51.1	72.0	56.7	53.7	46.1	41.7
17:00 - 18:00	52.9	78.1	58.5	55.4	45.9	42.3
18:00 - 19:00	56.9	78.3	63.6	62.0	48.5	42.6
19:00 - 20:00	52.7	65.3	56.3	55.3	51.4	49.3
20:00 - 21:00	50.6	70.8	54.7	52.6	48.6	46.9
21:00 - 22:00	49.3	76.9	50.2	49.5	48.1	46.7
22:00 - 23:00	49.3	67.3	50.8	50.2	48.7	47.7
23:00 - 00:00	50.7	67.6	54.1	51.4	49.1	48.0
00:00 - 01:00	51.3	73.8	55.1	52.5	49.6	47.7
01:00 - 02:00	52.1	73.2	57.1	53.9	49.3	45.1
02:00 - 03:00	50.4	67.8	54.7	52.4	46.9	45.0
03:00 - 04:00	48.4	64.6	53.1	52.0	46.1	44.4
04:00 - 05:00	47.5	63.0	51.8	51.0	45.2	41.2
05:00 - 06:00	51.6	72.3	55.3	53.8	50.2	43.7
06:00 - 07:00	49.8	77.8	54.2	50.5	43.1	40.4
07:00 - 08:00	49.4	74.6	55.2	51.9	42.6	39.0
08:00 - 09:00	50.3	77.5	55.4	52.4	42.7	38.9
09:00 - 10:00	49.8	70.1	55.8	52.6	43.8	39.3
10:00 - 11:00	52.7	76.3	59.0	55.5	44.1	39.3
11:00 - 12:00	52.6	77.3	56.6	53.5	43.9	39.5
<b>Leq 24 hr</b>	<b>51.4</b>	<b>78.3</b>	<b>56.5</b>	<b>54.1</b>	<b>47.1</b>	<b>44.3</b>
<b>มาตรฐาน<sup>1/</sup></b>	<b>70</b>	<b>115</b>	-	-	-	-
<b>Ldn</b>	<b>57.0</b>	-	-	-	-	-

มาตรฐาน : ประกาศคณะกรรมการสิ่งแวดล้อมแห่งชาติ ฉบับที่ 15 (พ.ศ. 2540) เรื่องกำหนดมาตรฐานระดับเสียงโดยทั่วไป

ตารางที่ 3.3.2-2 (ต่อ) ผลการตรวจวัดระดับเสียง บริเวณ ม.13 บ้านคลองหนึ่ง (N2)

เวลา	ผลการตรวจวัด ; dB(A)					
	4-5 มิ.ย. 66					
	Leq	Lmax	L5	L10	L50	L90
12:00 - 13:00	50.8	72.1	56.4	54.8	44.9	40.8
13:00 - 14:00	53.3	86.6	56.6	54.3	44.0	39.7
14:00 - 15:00	53.7	80.9	58.1	55.0	43.4	38.5
15:00 - 16:00	51.8	77.9	57.1	54.5	46.5	40.4
16:00 - 17:00	55.5	80.0	60.5	57.8	51.1	45.7
17:00 - 18:00	53.8	81.2	58.8	56.0	49.2	43.3
18:00 - 19:00	54.1	84.2	56.8	54.5	46.8	41.4
19:00 - 20:00	58.1	68.6	62.6	62.1	54.3	50.3
20:00 - 21:00	51.3	70.9	55.0	53.2	49.8	48.0
21:00 - 22:00	50.7	76.5	53.0	52.0	47.9	46.4
22:00 - 23:00	51.5	75.4	54.7	52.3	49.2	48.2
23:00 - 00:00	49.8	66.2	53.8	51.7	48.1	47.0
00:00 - 01:00	49.5	69.9	53.4	50.9	47.9	46.6
01:00 - 02:00	53.2	76.5	57.6	55.0	48.1	46.5
02:00 - 03:00	47.8	69.4	50.1	48.9	46.6	45.1
03:00 - 04:00	46.1	70.8	49.0	46.5	43.8	41.7
04:00 - 05:00	49.6	76.0	51.9	51.5	49.0	41.6
05:00 - 06:00	52.9	75.9	56.2	54.4	51.2	44.1
06:00 - 07:00	50.8	69.6	57.1	54.4	45.1	40.2
07:00 - 08:00	52.7	75.7	58.2	55.2	44.1	39.5
08:00 - 09:00	53.2	74.7	59.4	56.7	45.9	40.1
09:00 - 10:00	55.8	73.8	64.1	60.0	45.5	41.7
10:00 - 11:00	49.4	69.9	55.8	52.4	42.7	39.1
11:00 - 12:00	53.6	79.8	58.6	54.6	43.9	39.4
<b>Leq 24 hr</b>	<b>52.8</b>	<b>86.6</b>	<b>57.8</b>	<b>55.4</b>	<b>48.1</b>	<b>44.5</b>
<b>มาตรฐาน<sup>1/</sup></b>	<b>70</b>	<b>115</b>	<b>-</b>	<b>-</b>	<b>-</b>	<b>-</b>
<b>Ldn</b>	<b>57.7</b>	<b>-</b>	<b>-</b>	<b>-</b>	<b>-</b>	<b>-</b>

มาตรฐาน : ประกาศคณะกรรมการสิ่งแวดล้อมแห่งชาติ ฉบับที่ 15 (พ.ศ. 2540) เรื่องกำหนดมาตรฐานระดับเสียงโดยทั่วไป

ตารางที่ 3.3.2-2 (ต่อ) ผลการตรวจวัดระดับเสียง บริเวณ ม.13 บ้านคลองหนึ่ง (N2)

เวลา	ผลการตรวจวัด ; dB(A)					
	5-6 มิ.ย. 66					
	Leq	Lmax	L5	L10	L50	L90
12:00 - 13:00	51.5	73.0	57.4	55.4	45.2	40.2
13:00 - 14:00	51.9	74.0	57.3	54.5	47.9	42.6
14:00 - 15:00	50.9	69.4	56.8	54.4	46.6	42.7
15:00 - 16:00	50.1	77.0	54.2	51.0	44.7	40.8
16:00 - 17:00	49.4	72.3	55.1	51.4	43.2	39.8
17:00 - 18:00	50.4	71.8	56.4	53.2	43.0	39.6
18:00 - 19:00	49.7	68.7	57.0	53.4	43.9	40.0
19:00 - 20:00	52.3	67.2	55.9	54.3	50.6	42.8
20:00 - 21:00	51.7	66.3	55.9	52.5	49.1	47.8
21:00 - 22:00	49.7	64.1	52.0	51.4	49.1	46.8
22:00 - 23:00	50.3	63.7	55.4	52.5	48.7	47.1
23:00 - 00:00	50.1	65.5	55.3	54.4	47.7	44.2
00:00 - 01:00	49.9	63.3	56.5	51.6	47.7	44.9
01:00 - 02:00	50.9	65.8	57.3	55.6	48.3	46.3
02:00 - 03:00	47.5	69.6	49.0	48.4	46.6	45.1
03:00 - 04:00	46.9	65.8	50.0	48.7	45.4	43.0
04:00 - 05:00	47.5	67.8	54.0	48.4	42.1	41.3
05:00 - 06:00	53.1	80.4	56.3	55.7	48.8	42.5
06:00 - 07:00	53.3	80.3	57.8	55.2	47.2	42.2
07:00 - 08:00	53.1	73.2	59.0	56.7	48.1	42.3
08:00 - 09:00	55.4	78.9	58.0	56.4	46.7	41.7
09:00 - 10:00	55.0	78.8	58.7	56.1	45.7	40.2
10:00 - 11:00	53.5	75.3	59.4	56.6	47.0	41.7
11:00 - 12:00	51.8	73.6	58.4	55.4	46.2	42.2
Leq 24 hr	51.6	80.4	56.6	54.1	47.1	43.5
มาตรฐาน <sup>1/</sup>	70	115	-	-	-	-
Ldn	57.2	-	-	-	-	-

มาตรฐาน : ประกาศคณะกรรมการสิ่งแวดล้อมแห่งชาติ ฉบับที่ 15 (พ.ศ. 2540) เรื่องกำหนดมาตรฐานระดับเสียงโดยทั่วไป

ตารางที่ 3.3.2-3 ผลการตรวจวัดระดับเสียง บริเวณชุมชน ม.12 บ้านคลองสอง จุดที่ 1 (N3)

เวลา	ผลการตรวจวัด ; dB(A)					
	30-31 พ.ค. 66					
	Leq	Lmax	L5	L10	L50	L90
12:00 - 13:00	51.8	73.7	58.0	52.8	44.9	40.7
13:00 - 14:00	53.8	80.0	59.5	55.3	49.8	43.9
14:00 - 15:00	51.3	78.5	56.2	53.0	46.0	42.3
15:00 - 16:00	56.9	89.5	57.2	57.0	48.7	43.6
16:00 - 17:00	55.6	85.3	56.8	56.1	49.8	45.7
17:00 - 18:00	58.3	89.5	62.9	59.1	51.1	46.4
18:00 - 19:00	58.2	84.2	62.0	58.3	52.5	44.7
19:00 - 20:00	52.9	76.7	54.3	53.3	48.6	46.4
20:00 - 21:00	49.6	62.2	52.8	51.9	48.6	46.3
21:00 - 22:00	50.0	64.8	52.8	51.8	49.4	47.7
22:00 - 23:00	50.1	68.0	52.6	51.5	49.0	47.0
23:00 - 00:00	49.3	66.0	53.3	51.7	48.0	45.6
00:00 - 01:00	50.1	68.6	53.5	52.0	47.6	45.5
01:00 - 02:00	48.2	65.5	50.8	50.0	47.4	45.5
02:00 - 03:00	48.8	64.8	51.5	50.9	48.3	45.8
03:00 - 04:00	54.8	72.3	60.6	58.7	50.1	47.0
04:00 - 05:00	57.2	72.6	63.2	61.6	51.9	46.4
05:00 - 06:00	57.2	72.7	63.4	61.1	53.6	47.0
06:00 - 07:00	58.1	79.3	64.6	61.5	53.5	49.7
07:00 - 08:00	58.6	82.3	63.0	59.2	50.9	47.5
08:00 - 09:00	54.5	73.8	59.1	55.1	49.4	46.0
09:00 - 10:00	54.2	76.8	60.2	56.1	50.8	46.5
10:00 - 11:00	54.2	78.8	58.7	55.4	48.9	43.3
11:00 - 12:00	53.5	82.7	59.4	55.0	45.9	41.5
<b>Leq 24 hr</b>	<b>54.8</b>	<b>89.5</b>	<b>59.6</b>	<b>56.8</b>	<b>49.9</b>	<b>45.9</b>
<b>มาตรฐาน<sup>1/</sup></b>	<b>70</b>	<b>115</b>	<b>-</b>	<b>-</b>	<b>-</b>	<b>-</b>
<b>Ldn</b>	<b>60.8</b>	<b>-</b>	<b>-</b>	<b>-</b>	<b>-</b>	<b>-</b>

มาตรฐาน : ประกาศคณะกรรมการสิ่งแวดล้อมแห่งชาติ ฉบับที่ 15 (พ.ศ. 2540) เรื่องกำหนดมาตรฐานระดับเสียงโดยทั่วไป

ตารางที่ 3.3.2-3 (ต่อ) ผลการตรวจวัดระดับเสียง บริเวณชุมชน ม.12 บ้านคลองสอง จุดที่ 1 (N3)

เวลา	ผลการตรวจวัด ; dB(A)					
	31 พ.ค.-1 มิ.ย. 66					
	Leq	Lmax	L5	L10	L50	L90
12:00 - 13:00	58.9	83.8	65.9	59.9	48.0	41.8
13:00 - 14:00	58.7	83.6	64.0	59.6	49.0	45.1
14:00 - 15:00	57.6	75.5	64.2	58.4	50.1	45.7
15:00 - 16:00	53.5	75.7	68.6	64.5	49.6	45.6
16:00 - 17:00	53.5	79.5	57.6	54.8	49.3	45.0
17:00 - 18:00	57.4	83.7	63.4	60.5	52.4	47.5
18:00 - 19:00	56.9	72.1	61.0	59.9	54.9	50.4
19:00 - 20:00	58.3	74.1	62.4	61.7	56.7	50.8
20:00 - 21:00	57.5	66.1	61.9	60.9	55.8	53.2
21:00 - 22:00	55.1	71.2	57.9	56.6	54.2	51.6
22:00 - 23:00	54.0	69.1	57.9	56.7	53.0	48.8
23:00 - 00:00	52.4	73.0	55.0	53.5	49.5	46.6
00:00 - 01:00	49.4	67.0	53.3	52.1	47.8	45.9
01:00 - 02:00	50.6	74.9	53.9	52.5	49.5	46.3
02:00 - 03:00	54.6	72.6	60.8	57.9	50.5	46.9
03:00 - 04:00	54.9	69.2	59.7	58.7	53.2	47.8
04:00 - 05:00	56.2	71.1	62.1	59.7	53.2	48.3
05:00 - 06:00	59.5	78.4	65.1	62.6	55.1	48.8
06:00 - 07:00	60.1	77.7	65.9	63.3	56.6	52.8
07:00 - 08:00	60.2	78.6	65.8	63.2	55.8	50.3
08:00 - 09:00	58.0	79.9	63.3	59.9	52.0	46.1
09:00 - 10:00	55.1	75.0	60.1	56.4	49.4	44.6
10:00 - 11:00	52.9	77.7	57.7	54.4	47.5	43.5
11:00 - 12:00	55.2	78.7	59.3	55.3	46.7	42.9
<b>Leq 24 hr</b>	<b>56.7</b>	<b>83.8</b>	<b>62.7</b>	<b>59.7</b>	<b>52.7</b>	<b>48.4</b>
<b>มาตรฐาน<sup>1/</sup></b>	<b>70</b>	<b>115</b>	<b>-</b>	<b>-</b>	<b>-</b>	<b>-</b>
<b>Ldn</b>	<b>62.6</b>	<b>-</b>	<b>-</b>	<b>-</b>	<b>-</b>	<b>-</b>

มาตรฐาน : ประกาศคณะกรรมการสิ่งแวดล้อมแห่งชาติ ฉบับที่ 15 (พ.ศ. 2540) เรื่องกำหนดมาตรฐานระดับเสียงโดยทั่วไป

ตารางที่ 3.3.2-3 (ต่อ) ผลการตรวจวัดระดับเสียง บริเวณชุมชน ม.12 บ้านคลองสอง จุดที่ 1 (N3)

เวลา	ผลการตรวจวัด ; dB(A)					
	1-2 มิ.ย. 66					
	Leq	Lmax	L5	L10	L50	L90
12:00 - 13:00	54.4	74.9	60.3	56.3	47.8	42.2
13:00 - 14:00	53.4	74.8	57.5	55.8	49.4	43.5
14:00 - 15:00	55.2	76.1	58.4	55.8	49.9	45.0
15:00 - 16:00	54.9	75.2	59.0	57.3	52.1	46.2
16:00 - 17:00	56.5	77.2	60.8	59.1	54.2	48.8
17:00 - 18:00	57.1	79.5	62.9	59.5	53.7	48.2
18:00 - 19:00	56.3	76.3	60.5	58.7	53.8	49.8
19:00 - 20:00	55.0	69.4	59.1	58.1	53.5	49.8
20:00 - 21:00	53.3	70.8	56.7	55.6	51.5	48.7
21:00 - 22:00	51.5	65.3	53.6	52.9	51.2	48.2
22:00 - 23:00	50.8	65.4	54.9	52.9	49.9	46.6
23:00 - 00:00	52.4	67.4	57.0	56.1	50.3	46.8
00:00 - 01:00	54.9	70.5	58.2	57.7	54.3	47.3
01:00 - 02:00	55.8	64.1	58.3	57.9	55.7	51.7
02:00 - 03:00	60.6	73.0	62.7	61.9	59.1	52.6
03:00 - 04:00	58.0	70.0	62.7	61.0	56.7	45.6
04:00 - 05:00	53.6	71.7	60.8	57.7	47.0	44.7
05:00 - 06:00	56.5	81.1	61.2	59.2	53.3	48.0
06:00 - 07:00	58.9	84.6	60.4	59.1	54.2	51.0
07:00 - 08:00	55.5	75.1	60.3	58.8	51.6	47.0
08:00 - 09:00	54.9	77.4	57.8	55.7	51.8	45.9
09:00 - 10:00	52.7	74.4	57.1	55.2	49.5	44.1
10:00 - 11:00	54.2	80.6	58.3	56.2	47.7	44.2
11:00 - 12:00	52.2	84.3	55.4	52.5	46.6	43.5
<b>Leq 24 hr</b>	<b>55.6</b>	<b>84.6</b>	<b>59.5</b>	<b>57.7</b>	<b>53.0</b>	<b>47.9</b>
<b>มาตรฐาน<sup>1/</sup></b>	<b>70</b>	<b>115</b>	<b>-</b>	<b>-</b>	<b>-</b>	<b>-</b>
<b>Ldn</b>	<b>62.9</b>	<b>-</b>	<b>-</b>	<b>-</b>	<b>-</b>	<b>-</b>

มาตรฐาน : ประกาศคณะกรรมการสิ่งแวดล้อมแห่งชาติ ฉบับที่ 15 (พ.ศ. 2540) เรื่องกำหนดมาตรฐานระดับเสียงโดยทั่วไป

ตารางที่ 3.3.2-3 (ต่อ) ผลการตรวจวัดระดับเสียง บริเวณชุมชน ม.12 บ้านคลองสอง จุดที่ 1 (N3)

เวลา	ผลการตรวจวัด ; dB(A)					
	2-3 มิ.ย. 66					
	Leq	Lmax	L5	L10	L50	L90
12:00 - 13:00	50.6	71.4	55.4	52.7	45.9	41.9
13:00 - 14:00	53.8	76.1	56.3	54.0	46.2	42.2
14:00 - 15:00	51.4	75.8	55.1	52.0	46.7	42.4
15:00 - 16:00	52.8	76.0	56.7	53.1	46.7	43.7
16:00 - 17:00	49.8	68.4	54.4	52.4	46.9	43.6
17:00 - 18:00	55.1	74.6	58.9	57.8	52.5	48.0
18:00 - 19:00	52.7	73.5	56.9	55.0	50.0	46.2
19:00 - 20:00	55.2	64.6	59.5	58.4	54.0	48.8
20:00 - 21:00	53.3	64.9	57.7	56.7	51.6	49.1
21:00 - 22:00	50.2	73.6	52.4	51.7	49.3	46.4
22:00 - 23:00	56.0	68.2	58.6	58.2	55.0	49.0
23:00 - 00:00	57.1	65.9	61.2	60.5	56.0	50.9
00:00 - 01:00	52.7	67.7	55.7	55.0	51.3	48.4
01:00 - 02:00	50.2	62.3	53.7	52.2	49.5	46.0
02:00 - 03:00	52.4	69.7	57.4	55.5	49.2	45.5
03:00 - 04:00	55.7	72.3	61.9	59.5	52.2	46.3
04:00 - 05:00	56.3	72.1	61.9	59.6	53.0	47.5
05:00 - 06:00	58.4	74.9	63.6	60.8	55.5	49.6
06:00 - 07:00	54.7	73.6	59.4	57.2	52.0	49.4
07:00 - 08:00	56.4	77.5	60.1	56.8	50.2	47.8
08:00 - 09:00	52.6	77.2	55.1	53.6	48.7	45.5
09:00 - 10:00	56.0	75.5	60.7	59.5	53.5	46.4
10:00 - 11:00	50.8	73.9	56.8	53.3	45.4	41.6
11:00 - 12:00	51.6	75.9	54.7	52.4	44.8	40.8
Leq 24 hr	54.2	77.5	58.6	56.7	51.4	47.0
มาตรฐาน <sup>1/</sup>	70	115	-	-	-	-
Ldn	61.6	-	-	-	-	-

มาตรฐาน : ประกาศคณะกรรมการสิ่งแวดล้อมแห่งชาติ ฉบับที่ 15 (พ.ศ. 2540) เรื่องกำหนดมาตรฐานระดับเสียงโดยทั่วไป

ตารางที่ 3.3.2-3 (ต่อ) ผลการตรวจวัดระดับเสียง บริเวณชุมชน ม.12 บ้านคลองสอง จุดที่ 1 (N3)

เวลา	ผลการตรวจวัด ; dB(A)					
	3-4 มิ.ย. 66					
	Leq	Lmax	L5	L10	L50	L90
12:00 - 13:00	49.5	74.9	53.5	51.4	44.9	40.6
13:00 - 14:00	49.3	70.0	53.8	51.1	45.0	41.4
14:00 - 15:00	49.8	86.9	53.0	51.7	43.8	40.7
15:00 - 16:00	52.8	88.5	53.6	53.1	44.2	41.0
16:00 - 17:00	51.6	72.3	56.0	54.5	49.1	43.4
17:00 - 18:00	55.7	77.6	59.4	57.2	51.5	47.3
18:00 - 19:00	55.1	80.4	59.4	56.8	51.8	48.1
19:00 - 20:00	59.7	75.1	65.6	61.3	59.4	48.5
20:00 - 21:00	59.6	74.1	62.8	61.9	59.1	51.8
21:00 - 22:00	56.1	72.8	61.4	60.6	54.1	49.8
22:00 - 23:00	52.7	75.5	54.2	53.3	49.5	48.4
23:00 - 00:00	50.9	73.5	54.9	52.2	49.5	48.3
00:00 - 01:00	51.3	68.1	54.4	53.8	50.7	46.8
01:00 - 02:00	51.8	71.2	54.6	53.4	49.4	47.3
02:00 - 03:00	49.8	66.1	53.2	52.1	48.4	47.2
03:00 - 04:00	53.5	70.1	57.6	56.7	51.5	48.2
04:00 - 05:00	54.6	71.0	58.3	57.4	51.9	47.3
05:00 - 06:00	55.8	72.8	60.1	58.7	53.5	47.5
06:00 - 07:00	55.8	78.9	61.0	58.6	51.2	48.0
07:00 - 08:00	56.6	89.8	57.7	56.9	48.2	44.8
08:00 - 09:00	57.2	83.0	61.1	57.8	47.6	44.4
09:00 - 10:00	57.2	89.3	61.2	57.3	48.0	44.1
10:00 - 11:00	58.7	80.4	65.2	59.1	48.5	43.0
11:00 - 12:00	54.5	75.6	60.2	55.5	47.3	43.0
Leq 24 hr	55.3	89.8	59.7	57.1	52.0	46.8
มาตรฐาน <sup>1/</sup>	70	115	-	-	-	-
Ldn	60.3	-	-	-	-	-

มาตรฐาน : ประกาศคณะกรรมการสิ่งแวดล้อมแห่งชาติ ฉบับที่ 15 (พ.ศ. 2540) เรื่องกำหนดมาตรฐานระดับเสียงโดยทั่วไป



ตารางที่ 3.3.2-3 (ต่อ) ผลการตรวจวัดระดับเสียง บริเวณชุมชน ม.12 บ้านคลองสอง จุดที่ 1 (N3)

เวลา	ผลการตรวจวัด ; dB(A)					
	4-5 มิ.ย. 66					
	Leq	Lmax	L5	L10	L50	L90
12:00 - 13:00	52.9	76.1	56.2	55.7	44.5	40.7
13:00 - 14:00	55.8	75.9	62.0	56.6	45.5	42.2
14:00 - 15:00	56.0	78.2	59.3	56.8	45.8	41.7
15:00 - 16:00	56.6	81.0	61.2	57.7	47.9	43.0
16:00 - 17:00	54.8	76.0	58.2	56.6	51.7	46.2
17:00 - 18:00	53.2	79.8	57.0	54.6	48.2	44.1
18:00 - 19:00	51.9	68.4	56.1	54.6	49.3	45.3
19:00 - 20:00	57.2	69.8	63.1	61.9	53.0	46.5
20:00 - 21:00	52.9	68.6	54.6	54.2	52.8	50.6
21:00 - 22:00	55.8	65.2	62.1	60.5	52.4	46.6
22:00 - 23:00	58.8	64.8	62.4	61.8	58.2	52.3
23:00 - 00:00	58.6	66.2	61.7	61.3	58.4	50.2
00:00 - 01:00	56.8	69.8	60.9	60.1	56.0	47.0
01:00 - 02:00	56.2	63.6	59.4	58.9	55.8	49.5
02:00 - 03:00	56.2	66.9	59.8	59.2	55.9	45.8
03:00 - 04:00	57.8	65.5	63.2	62.7	50.0	42.6
04:00 - 05:00	52.8	67.0	59.8	56.7	47.4	44.7
05:00 - 06:00	57.9	78.3	63.9	62.0	53.9	47.0
06:00 - 07:00	55.9	70.8	62.8	59.9	52.0	47.8
07:00 - 08:00	55.7	79.2	58.4	55.9	48.7	45.1
08:00 - 09:00	55.8	78.9	58.9	56.1	48.9	44.4
09:00 - 10:00	56.6	87.8	62.1	57.0	48.8	44.0
10:00 - 11:00	60.6	81.7	68.0	63.2	48.5	42.9
11:00 - 12:00	56.4	84.7	60.9	56.5	46.6	42.2
Leq 24 hr	56.4	87.8	61.5	59.2	52.7	46.6
มาตรฐาน <sup>1/</sup>	70	115	-	-	-	-
Ldn	63.4	-	-	-	-	-

มาตรฐาน : ประกาศคณะกรรมการสิ่งแวดล้อมแห่งชาติ ฉบับที่ 15 (พ.ศ. 2540) เรื่องกำหนดมาตรฐานระดับเสียงโดยทั่วไป

ตารางที่ 3.3.2-3 (ต่อ) ผลการตรวจวัดระดับเสียง บริเวณชุมชน ม.12 บ้านคลองสอง จุดที่ 1 (N3)

เวลา	ผลการตรวจวัด ; dB(A)					
	5-6 มิ.ย. 66					
	Leq	Lmax	L5	L10	L50	L90
12:00 - 13:00	53.3	75.6	58.7	56.4	47.4	43.2
13:00 - 14:00	54.5	80.1	60.2	56.2	48.9	44.1
14:00 - 15:00	54.7	80.4	57.6	55.7	47.7	44.6
15:00 - 16:00	52.5	72.5	57.6	54.7	48.2	45.0
16:00 - 17:00	56.0	79.4	64.3	57.0	47.3	43.9
17:00 - 18:00	51.8	79.3	56.2	53.7	47.9	44.5
18:00 - 19:00	52.5	70.4	57.2	54.4	49.2	45.1
19:00 - 20:00	55.2	72.7	58.7	58.1	54.5	46.4
20:00 - 21:00	54.5	64.5	57.5	57.1	53.8	50.1
21:00 - 22:00	53.1	68.3	56.8	56.2	52.4	46.8
22:00 - 23:00	53.6	69.5	57.3	56.4	52.7	47.2
23:00 - 00:00	55.3	65.5	59.4	57.3	54.2	51.8
00:00 - 01:00	55.9	71.7	56.5	56.3	46.4	45.1
01:00 - 02:00	59.0	75.5	68.7	64.5	58.9	47.5
02:00 - 03:00	58.3	75.5	68.4	64.1	58.1	46.0
03:00 - 04:00	52.1	69.7	58.1	57.7	46.6	45.7
04:00 - 05:00	54.5	71.3	57.5	55.8	47.9	46.3
05:00 - 06:00	55.8	75.8	61.2	58.5	49.7	46.3
06:00 - 07:00	56.1	75.7	59.9	58.4	53.8	49.8
07:00 - 08:00	53.1	70.2	58.2	56.0	49.9	46.9
08:00 - 09:00	53.9	77.0	57.4	54.9	48.3	45.2
09:00 - 10:00	52.5	76.4	56.8	53.8	47.3	43.4
10:00 - 11:00	50.5	79.5	54.9	52.5	46.8	42.9
11:00 - 12:00	52.0	79.9	54.4	52.7	47.7	42.5
<b>Leq 24 hr</b>	<b>54.7</b>	<b>80.4</b>	<b>61.0</b>	<b>57.8</b>	<b>52.0</b>	<b>46.5</b>
<b>มาตรฐาน<sup>1/</sup></b>	<b>70</b>	<b>115</b>	<b>-</b>	<b>-</b>	<b>-</b>	<b>-</b>
<b>Ldn</b>	<b>62.2</b>	<b>-</b>	<b>-</b>	<b>-</b>	<b>-</b>	<b>-</b>

มาตรฐาน : ประกาศคณะกรรมการสิ่งแวดล้อมแห่งชาติ ฉบับที่ 15 (พ.ศ. 2540) เรื่องกำหนดมาตรฐานระดับเสียงโดยทั่วไป

ตารางที่ 3.3.2-4 ผลการตรวจวัดระดับเสียง บริเวณชุมชน ม.12 บ้านคลองสอง จุดที่ 2 (N4)

เวลา	ผลการตรวจวัด ; dB(A)					
	30-31 พ.ค. 66					
	Leq	Lmax	L5	L10	L50	L90
11:00 - 12:00	50.7	77.0	56.0	51.2	41.2	38.0
12:00 - 13:00	49.7	69.5	55.9	51.2	41.8	36.8
13:00 - 14:00	50.8	73.2	56.3	51.4	43.1	38.0
14:00 - 15:00	52.0	70.3	59.4	55.0	41.6	38.9
15:00 - 16:00	51.0	74.0	57.2	52.6	41.9	39.3
16:00 - 17:00	51.1	77.7	55.9	52.0	42.4	39.2
17:00 - 18:00	53.7	78.7	54.0	53.9	44.7	40.9
18:00 - 19:00	54.4	85.9	58.3	54.6	47.9	44.1
19:00 - 20:00	49.9	66.0	54.8	53.7	48.0	45.0
20:00 - 21:00	48.6	66.0	50.7	50.1	47.9	45.3
21:00 - 22:00	48.4	60.7	50.3	49.7	48.0	46.8
22:00 - 23:00	48.4	62.4	50.1	49.7	48.2	46.8
23:00 - 00:00	48.5	58.3	50.0	49.5	48.3	47.3
00:00 - 01:00	48.8	56.4	50.3	49.9	48.6	47.7
01:00 - 02:00	48.8	60.6	50.3	49.9	48.6	47.4
02:00 - 03:00	48.7	61.3	50.1	49.6	48.5	47.4
03:00 - 04:00	47.6	58.9	49.0	48.5	47.4	46.4
04:00 - 05:00	46.8	59.2	48.8	48.1	46.2	44.1
05:00 - 06:00	52.7	80.5	56.7	55.0	47.8	45.4
06:00 - 07:00	56.5	82.8	61.2	58.3	48.9	44.4
07:00 - 08:00	52.2	76.0	57.9	54.6	45.1	41.5
08:00 - 09:00	53.1	76.7	58.0	54.6	44.4	40.8
09:00 - 10:00	52.2	77.0	58.1	54.6	42.2	38.9
10:00 - 11:00	50.5	74.6	55.3	51.9	42.6	39.1
<b>Leq 24 hr</b>	<b>51.3</b>	<b>85.9</b>	<b>55.8</b>	<b>52.9</b>	<b>46.4</b>	<b>44.2</b>
<b>มาตรฐาน<sup>1/</sup></b>	<b>70</b>	<b>115</b>	<b>-</b>	<b>-</b>	<b>-</b>	<b>-</b>
<b>Ldn</b>	<b>57.4</b>	<b>-</b>	<b>-</b>	<b>-</b>	<b>-</b>	<b>-</b>

มาตรฐาน : ประกาศคณะกรรมการสิ่งแวดล้อมแห่งชาติ ฉบับที่ 15 (พ.ศ. 2540) เรื่องกำหนดมาตรฐานระดับเสียงโดยทั่วไป

ตารางที่ 3.3.2-4 (ต่อ) ผลการตรวจวัดระดับเสียง บริเวณชุมชน ม.12 บ้านคลองสอง จุดที่ 2 (N4)

เวลา	ผลการตรวจวัด ; dB(A)					
	31 พ.ค.-1 มิ.ย. 66					
	Leq	Lmax	L5	L10	L50	L90
11:00 - 12:00	49.1	71.0	55.0	51.9	42.0	38.8
12:00 - 13:00	49.5	76.1	53.9	50.1	41.1	37.3
13:00 - 14:00	54.4	78.7	58.5	54.9	45.2	41.2
14:00 - 15:00	54.2	78.7	58.8	54.3	43.2	40.0
15:00 - 16:00	50.1	73.9	55.1	51.1	42.2	38.3
16:00 - 17:00	51.0	74.8	56.3	52.8	44.3	41.2
17:00 - 18:00	48.8	73.4	53.4	50.4	44.3	41.5
18:00 - 19:00	50.1	75.8	53.7	51.0	44.8	42.2
19:00 - 20:00	51.2	71.5	54.6	54.1	50.0	45.7
20:00 - 21:00	53.5	68.2	54.9	54.6	53.4	52.1
21:00 - 22:00	51.1	70.4	52.9	52.3	50.4	49.0
22:00 - 23:00	51.3	79.9	52.5	51.8	50.3	49.0
23:00 - 00:00	51.0	79.2	51.4	51.1	50.0	49.0
00:00 - 01:00	52.6	71.0	53.7	53.4	52.4	51.3
01:00 - 02:00	52.5	70.0	53.6	53.4	52.4	51.4
02:00 - 03:00	53.2	68.0	54.6	54.4	53.1	51.7
03:00 - 04:00	51.6	65.6	55.0	53.8	49.1	45.8
04:00 - 05:00	47.8	62.9	51.2	50.6	46.2	43.5
05:00 - 06:00	51.4	69.6	56.7	54.6	48.4	45.4
06:00 - 07:00	55.2	79.5	59.3	57.3	49.3	45.1
07:00 - 08:00	54.0	74.1	59.9	57.2	47.2	43.7
08:00 - 09:00	54.3	75.7	59.4	55.7	44.3	40.5
09:00 - 10:00	52.5	77.7	57.7	54.6	44.6	41.3
10:00 - 11:00	51.4	73.5	56.9	53.7	44.0	40.9
<b>Leq 24 hr</b>	<b>52.2</b>	<b>79.9</b>	<b>56.1</b>	<b>53.8</b>	<b>48.7</b>	<b>46.7</b>
<b>มาตรฐาน<sup>1/</sup></b>	<b>70</b>	<b>115</b>	<b>-</b>	<b>-</b>	<b>-</b>	<b>-</b>
<b>Ldn</b>	<b>58.6</b>	<b>-</b>	<b>-</b>	<b>-</b>	<b>-</b>	<b>-</b>

มาตรฐาน : ประกาศคณะกรรมการสิ่งแวดล้อมแห่งชาติ ฉบับที่ 15 (พ.ศ. 2540) เรื่องกำหนดมาตรฐานระดับเสียงโดยทั่วไป

ตารางที่ 3.3.2-4 (ต่อ) ผลการตรวจวัดระดับเสียง บริเวณชุมชน ม.12 บ้านคลองสอง จุดที่ 2 (N4)

เวลา	ผลการตรวจวัด ; dB(A)					
	1-2 มิ.ย. 66					
	Leq	Lmax	L5	L10	L50	L90
11:00 - 12:00	51.5	75.1	57.5	54.1	43.8	40.6
12:00 - 13:00	49.9	77.7	55.8	51.4	41.8	38.7
13:00 - 14:00	50.0	70.5	57.0	52.3	40.8	37.2
14:00 - 15:00	51.0	68.9	58.4	55.1	41.7	38.5
15:00 - 16:00	50.4	69.5	57.4	53.6	42.4	39.1
16:00 - 17:00	50.8	75.0	57.8	54.0	41.8	38.7
17:00 - 18:00	52.6	77.3	56.7	53.1	44.0	40.9
18:00 - 19:00	49.0	69.9	54.7	52.3	44.8	41.1
19:00 - 20:00	48.6	64.3	51.9	51.3	47.2	42.9
20:00 - 21:00	48.2	63.3	49.9	49.3	47.7	46.4
21:00 - 22:00	48.6	56.5	50.0	49.6	48.5	47.3
22:00 - 23:00	49.4	71.3	50.5	50.2	49.0	47.7
23:00 - 00:00	48.2	69.0	49.4	48.9	47.8	46.6
00:00 - 01:00	49.0	58.4	51.4	50.6	48.3	47.2
01:00 - 02:00	50.1	64.7	52.7	51.1	49.3	48.0
02:00 - 03:00	51.1	58.6	52.9	52.6	51.0	48.7
03:00 - 04:00	50.5	56.5	52.5	52.2	50.4	47.9
04:00 - 05:00	49.7	60.7	52.4	51.9	48.9	44.8
05:00 - 06:00	51.5	69.5	57.1	54.8	47.4	44.8
06:00 - 07:00	55.9	75.5	61.1	58.6	49.9	44.8
07:00 - 08:00	56.0	77.8	60.3	57.1	46.4	41.6
08:00 - 09:00	51.8	78.5	57.2	54.4	43.4	39.1
09:00 - 10:00	50.0	73.4	55.6	53.0	43.6	40.3
10:00 - 11:00	52.1	78.9	57.3	54.8	47.5	43.9
<b>Leq 24 hr</b>	<b>51.2</b>	<b>78.9</b>	<b>56.1</b>	<b>53.4</b>	<b>47.1</b>	<b>44.6</b>
<b>มาตรฐาน<sup>1/</sup></b>	<b>70</b>	<b>115</b>	<b>-</b>	<b>-</b>	<b>-</b>	<b>-</b>
<b>Ldn</b>	<b>57.7</b>	<b>-</b>	<b>-</b>	<b>-</b>	<b>-</b>	<b>-</b>

มาตรฐาน : ประกาศคณะกรรมการสิ่งแวดล้อมแห่งชาติ ฉบับที่ 15 (พ.ศ. 2540) เรื่องกำหนดมาตรฐานระดับเสียงโดยทั่วไป

ตารางที่ 3.3.2-4 (ต่อ) ผลการตรวจวัดระดับเสียง บริเวณชุมชน ม.12 บ้านคลองสอง จุดที่ 2 (N4)

เวลา	ผลการตรวจวัด ; dB(A)					
	2-3 มิ.ย. 66					
	Leq	Lmax	L5	L10	L50	L90
11:00 - 12:00	53.7	72.7	58.6	56.1	51.1	48.2
12:00 - 13:00	52.8	72.4	58.2	55.3	49.5	45.5
13:00 - 14:00	50.0	71.0	56.7	52.2	42.7	39.8
14:00 - 15:00	49.5	68.2	56.4	52.6	42.5	39.7
15:00 - 16:00	49.7	70.5	55.6	52.1	43.6	39.2
16:00 - 17:00	50.2	69.8	56.9	53.2	43.3	39.9
17:00 - 18:00	51.2	79.2	55.7	52.2	43.6	40.1
18:00 - 19:00	49.0	74.7	54.3	51.3	44.0	39.9
19:00 - 20:00	49.7	71.3	52.5	51.2	47.4	43.3
20:00 - 21:00	48.4	60.4	50.8	50.2	47.7	46.2
21:00 - 22:00	49.4	62.4	51.1	50.7	49.2	47.7
22:00 - 23:00	48.4	64.0	49.6	49.2	48.1	46.9
23:00 - 00:00	49.4	58.7	51.1	50.4	49.1	48.0
00:00 - 01:00	49.6	63.3	53.0	50.1	48.5	47.4
01:00 - 02:00	49.1	56.6	50.4	50.1	49.0	48.0
02:00 - 03:00	49.6	58.2	51.3	50.8	49.1	47.8
03:00 - 04:00	48.9	60.2	50.8	49.8	48.4	47.1
04:00 - 05:00	48.2	63.3	49.6	49.1	47.9	46.8
05:00 - 06:00	52.5	77.9	57.0	54.3	48.1	46.4
06:00 - 07:00	56.6	78.4	62.5	59.4	50.1	44.3
07:00 - 08:00	55.2	77.7	60.9	56.5	44.1	40.0
08:00 - 09:00	53.5	80.3	58.8	55.1	43.6	39.1
09:00 - 10:00	55.3	82.0	61.1	58.0	44.4	38.3
10:00 - 11:00	50.7	73.2	57.4	54.2	40.6	35.9
<b>Leq 24 hr</b>	<b>51.6</b>	<b>82.0</b>	<b>56.7</b>	<b>53.7</b>	<b>47.4</b>	<b>45.1</b>
<b>มาตรฐาน<sup>1/</sup></b>	<b>70</b>	<b>115</b>	<b>-</b>	<b>-</b>	<b>-</b>	<b>-</b>
<b>Ldn</b>	<b>57.7</b>	<b>-</b>	<b>-</b>	<b>-</b>	<b>-</b>	<b>-</b>

มาตรฐาน : ประกาศคณะกรรมการสิ่งแวดล้อมแห่งชาติ ฉบับที่ 15 (พ.ศ. 2540) เรื่องกำหนดมาตรฐานระดับเสียงโดยทั่วไป

ตารางที่ 3.3.2-4 (ต่อ) ผลการตรวจวัดระดับเสียง บริเวณชุมชน ม.12 บ้านคลองสอง จุดที่ 2 (N4)

เวลา	ผลการตรวจวัด ; dB(A)					
	3-4 มิ.ย. 66					
	Leq	Lmax	L5	L10	L50	L90
11:00 - 12:00	50.9	72.4	57.9	53.9	39.8	36.0
12:00 - 13:00	50.1	69.7	57.6	53.9	40.1	36.2
13:00 - 14:00	49.7	75.1	55.6	51.5	40.1	36.1
14:00 - 15:00	46.8	70.0	52.5	48.5	40.5	36.9
15:00 - 16:00	50.0	75.0	54.4	50.1	40.7	37.3
16:00 - 17:00	50.4	74.4	55.5	51.5	43.5	39.9
17:00 - 18:00	50.7	72.8	56.8	53.3	44.2	40.3
18:00 - 19:00	50.3	74.1	55.5	52.4	44.7	40.9
19:00 - 20:00	51.3	75.4	53.0	51.8	48.3	44.0
20:00 - 21:00	49.2	66.1	51.1	50.3	48.7	47.1
21:00 - 22:00	49.4	59.1	50.8	50.4	49.3	48.1
22:00 - 23:00	50.8	57.5	51.8	51.5	50.7	49.9
23:00 - 00:00	51.0	59.3	52.1	51.8	50.9	50.2
00:00 - 01:00	51.0	63.9	52.0	51.8	50.8	49.7
01:00 - 02:00	51.0	57.9	52.6	51.9	50.7	49.8
02:00 - 03:00	49.6	55.7	50.7	50.5	48.6	48.5
03:00 - 04:00	49.0	61.5	50.0	49.7	48.7	47.6
04:00 - 05:00	47.1	62.7	48.8	48.2	46.9	45.1
05:00 - 06:00	51.2	70.0	56.7	53.7	48.2	46.2
06:00 - 07:00	54.2	79.9	59.6	57.4	48.6	42.1
07:00 - 08:00	52.6	77.4	58.3	55.3	44.2	39.6
08:00 - 09:00	54.7	79.2	60.8	56.6	44.7	39.9
09:00 - 10:00	54.1	78.1	60.2	56.7	44.9	38.4
10:00 - 11:00	51.8	78.8	57.3	53.7	44.4	38.1
Leq 24 hr	51.1	79.9	55.9	53.1	47.3	45.4
มาตรฐาน <sup>1/</sup>	70	115	-	-	-	-
Ldn	57.4	-	-	-	-	-

มาตรฐาน : ประกาศคณะกรรมการสิ่งแวดล้อมแห่งชาติ ฉบับที่ 15 (พ.ศ. 2540) เรื่องกำหนดมาตรฐานระดับเสียงโดยทั่วไป

ตารางที่ 3.3.2-4 (ต่อ) ผลการตรวจวัดระดับเสียง บริเวณชุมชน ม.12 บ้านคลองสอง จุดที่ 2 (N4)

เวลา	ผลการตรวจวัด ; dB(A)					
	4-5 มิ.ย. 66					
	Leq	Lmax	L5	L10	L50	L90
11:00 - 12:00	51.4	76.8	56.7	52.5	42.7	37.6
12:00 - 13:00	50.9	74.5	56.4	52.5	44.4	39.4
13:00 - 14:00	49.8	72.8	56.0	52.1	41.3	36.6
14:00 - 15:00	52.2	76.0	58.8	55.1	40.6	35.8
15:00 - 16:00	50.6	75.9	57.3	52.6	40.3	35.8
16:00 - 17:00	51.0	71.6	58.0	53.8	42.2	38.6
17:00 - 18:00	50.5	70.4	57.3	53.7	44.1	40.5
18:00 - 19:00	51.0	73.4	55.8	52.8	43.6	39.9
19:00 - 20:00	49.8	72.8	53.1	52.7	48.1	41.0
20:00 - 21:00	50.1	57.9	51.9	51.7	49.9	47.6
21:00 - 22:00	48.5	60.2	50.3	49.5	48.2	47.2
22:00 - 23:00	50.8	57.7	51.8	51.6	50.7	49.6
23:00 - 00:00	50.8	58.3	52.0	51.7	50.7	49.6
00:00 - 01:00	50.2	63.3	51.2	50.9	50.0	49.0
01:00 - 02:00	50.4	56.2	51.5	51.3	50.3	49.3
02:00 - 03:00	50.5	56.5	51.5	51.3	50.4	49.4
03:00 - 04:00	48.6	64.6	49.8	49.5	48.5	46.8
04:00 - 05:00	48.1	64.7	49.7	48.9	47.5	45.8
05:00 - 06:00	51.4	73.0	55.9	54.2	47.5	45.6
06:00 - 07:00	55.0	79.7	59.8	57.5	48.2	43.3
07:00 - 08:00	53.9	79.3	59.5	56.8	46.0	40.6
08:00 - 09:00	52.0	72.2	58.3	55.4	44.5	40.1
09:00 - 10:00	52.2	75.8	58.6	55.0	43.2	40.0
10:00 - 11:00	51.3	75.2	58.3	54.0	43.8	38.2
<b>Leq 24 hr</b>	<b>51.2</b>	<b>79.7</b>	<b>56.1</b>	<b>53.3</b>	<b>47.3</b>	<b>45.2</b>
<b>มาตรฐาน<sup>1/</sup></b>	<b>70</b>	<b>115</b>	<b>-</b>	<b>-</b>	<b>-</b>	<b>-</b>
<b>Ldn</b>	<b>57.5</b>	<b>-</b>	<b>-</b>	<b>-</b>	<b>-</b>	<b>-</b>


มาตรฐาน : ประกาศคณะกรรมการสิ่งแวดล้อมแห่งชาติ ฉบับที่ 15 (พ.ศ. 2540) เรื่องกำหนดมาตรฐานระดับเสียงโดยทั่วไป



ตารางที่ 3.3.2-4 (ต่อ) ผลการตรวจวัดระดับเสียง บริเวณชุมชน ม.12 บ้านคลองสอง จุดที่ 2 (N4)

เวลา	ผลการตรวจวัด , dB(A)					
	5-6 มิ.ย. 66					
	Leq	Lmax	L5	L10	L50	L90
11:00 - 12:00	47.7	77.3	53.4	49.4	39.8	36.6
12:00 - 13:00	49.5	74.5	55.7	51.8	42.3	38.5
13:00 - 14:00	51.7	77.7	57.5	54.1	43.7	38.6
14:00 - 15:00	52.0	75.3	57.8	54.4	45.2	42.3
15:00 - 16:00	51.5	73.6	58.3	54.8	45.0	42.2
16:00 - 17:00	52.8	78.2	57.9	53.6	43.8	40.7
17:00 - 18:00	53.2	75.6	58.5	53.8	43.8	40.9
18:00 - 19:00	50.3	77.1	55.7	52.6	44.0	40.8
19:00 - 20:00	50.8	72.9	53.5	52.9	50.6	44.0
20:00 - 21:00	50.6	59.3	52.1	51.8	50.5	48.8
21:00 - 22:00	49.1	59.0	50.8	50.3	48.8	47.4
22:00 - 23:00	49.1	58.7	50.9	50.5	48.9	47.2
23:00 - 00:00	49.6	77.8	51.9	50.7	46.8	42.8
00:00 - 01:00	44.9	72.6	47.2	46.2	44.5	42.7
01:00 - 02:00	47.1	68.3	50.2	49.2	46.1	44.2
02:00 - 03:00	47.8	67.8	49.1	48.8	47.5	46.4
03:00 - 04:00	46.9	66.8	48.6	48.1	46.3	44.9
04:00 - 05:00	46.8	67.2	48.6	47.5	45.8	44.5
05:00 - 06:00	50.5	69.3	55.1	52.7	47.0	45.2
06:00 - 07:00	55.5	80.5	60.9	58.2	49.7	45.1
07:00 - 08:00	56.6	80.5	60.9	57.3	47.7	43.9
08:00 - 09:00	51.5	76.3	57.1	54.2	45.1	41.8
09:00 - 10:00	53.6	76.6	59.7	56.6	44.9	41.0
10:00 - 11:00	50.3	72.8	55.3	52.0	43.7	41.1
<b>Leq 24 hr</b>	<b>51.3</b>	<b>80.5</b>	<b>56.1</b>	<b>53.2</b>	<b>46.7</b>	<b>43.9</b>
<b>มาตรฐาน<sup>1/</sup></b>	<b>70</b>	<b>115</b>	<b>-</b>	<b>-</b>	<b>-</b>	<b>-</b>
<b>Ldn</b>	<b>56.7</b>	<b>-</b>	<b>-</b>	<b>-</b>	<b>-</b>	<b>-</b>

มาตรฐาน : ประกาศคณะกรรมการสิ่งแวดล้อมแห่งชาติ ฉบับที่ 15 (พ.ศ. 2540) เรื่องกำหนดมาตรฐานระดับเสียงโดยทั่วไป

	
	
<p>สำนักสงฆ์นาคันทองคำ (N1)</p>	<p>บริเวณ ม.13 บ้านคลองหนึ่ง (N2) (ตรวจวัด ณ รพ.สต. บ้านคลองหนึ่ง)</p>
	
<p>บริเวณชุมชน ม.12 บ้านคลองสอง จุดที่ 1 (N3) (ตรวจวัด ณ บ้านเลขที่ 54/1 ม.12)</p>	<p>บริเวณชุมชน ม.12 บ้านคลองสอง จุดที่ 2 (N4) (ตรวจวัด ณ บ้านเลขที่ 60 ม.12)</p>
<p><b>รูปที่ 3.3.2-1 ตำแหน่งและการตรวจวัดระดับเสียง</b></p>	

## 2) ผลการตรวจวัดระดับเสียงที่ผ่านมา

จากการตรวจวัดระดับเสียง ตามมาตรการติดตามตรวจสอบผลกระทบสิ่งแวดล้อมที่ผ่านมา พบว่า ผลการตรวจวัดมีค่าอยู่ในเกณฑ์มาตรฐานกำหนดอย่างต่อเนื่อง การเปรียบเทียบผลการตรวจวัดแสดงดังตารางที่ 3.3.2-5 และรูปที่ 3.3.2-2

ตารางที่ 3.3.2-5 ผลการตรวจวัดระดับเสียงในชุมชนที่ผ่านมา

ตำแหน่งตรวจวัด	วันที่ตรวจวัด	ผลการตรวจวัด : เดซิเบล (เอ)				
		รายชั่วโมง		เฉลี่ย 24 ชั่วโมง		
		Leq 1 hr	L90	Leq 24 hr	Lmax	Ldn
บริเวณสำนักสงฆ์นาคันทองคำ (N1)	8-15 มิ.ย. 65	39.0-56.9	35.4-50.4	48.4-50.1	99.9	52.9-56.0
	10-17 พ.ย. 65	38.9-55.3	35.8-53.5	44.7-51.0	79.9	50.6-59.1
	30 พ.ค. – 6 มิ.ย. 66	45.9-59.9	37.0-56.5	51.5-53.7	89.6	57.6-59.8
บริเวณ ม.13 บ้านคลองหนึ่ง (N2)	8-15 มิ.ย. 65	40.2-61.3	38.2-59.6	49.2-53.4	90.5	54.1-57.1
	10-17 พ.ย. 65	41.5-54.9	36.3-52.8	45.1-48.2	77.2	50.9-54.5
	30 พ.ค. – 6 มิ.ย. 66	45.0-58.7	37.5-52.8	51.4-53.6	89.4	57.0-58.6
บริเวณชุมชน ม.12 บ้านคลองสอง จุดที่ 1 (N3)	15-22 ธ.ค. 64	40.3-53.6	38.9-46.3	48.1-49.2	92.4	52.3-54.1
	8-15 มิ.ย. 65	44.1-63.2	38.5-54.4	49.7-54.4	91.1	55.1-60.4
	30 พ.ค. – 6 มิ.ย. 66	48.2-60.6	40.6-53.2	54.2-56.7	89.8	60.3-63.4
บริเวณชุมชน ม.12 บ้านคลองสอง จุดที่ 2 (N4)	8-15 มิ.ย. 65	45.0-56.8	37.0-54.8	50.2-53.2	94.9	56.7-60.5
	10-17 พ.ย. 65	42.7-54.1	36.1-50.9	47.7-50.3	80.0	53.7-56.7
	30 พ.ค. – 6 มิ.ย. 66	44.9-56.6	35.8-52.1	51.1-52.2	85.9	56.7-58.6
มาตรฐาน		-	-	70.0	115.0	-

มาตรฐาน : ประกาศคณะกรรมการสิ่งแวดล้อมแห่งชาติ ฉบับที่ 15 (พ.ศ. 2540) เรื่องกำหนดมาตรฐานระดับเสียงโดยทั่วไป

